

—  
RAIN  
NETVÆRKSMØDE  
—

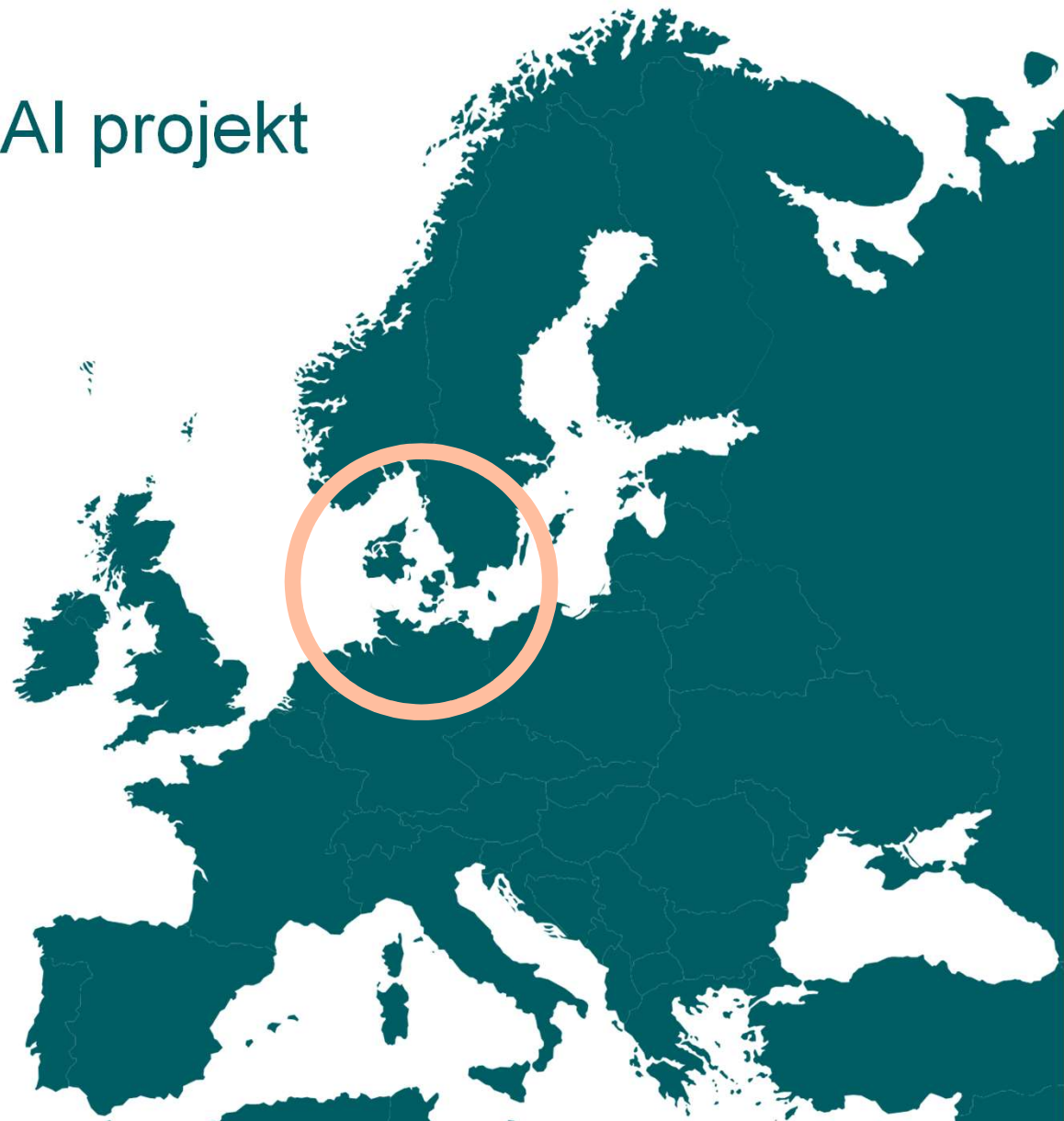
# Funding af AI projekter

---



# Muligheder for funding af dit AI projekt

- Internationale fonde
- Nationale fonde
  - Større fonde
  - Mindre fonde
- Nationale puljer



# Eksempler på fonde og puljer der nævner AI

Fond	Deadlines	Fokusområder
<b>Novo Nordisk</b>	Flere programmer så løbende deadlines og muligheder	Fokus på sundhed, bæredygtighed og Life Science-økosystemet. Forskningsorienteret
<b>Sygeforsikring Danmark</b>	Beslutning om 2023 calls foreligger april 2023	Fondens fokusområder er: sundhedsfaglig forskning, sundhedsfaglig oplysning eller sundhedsfaglig forebyggelse.
<b>Innovationsfonden</b>	Nye calls åbner i 2023 – deadlines på trapperne	Flere programmer fx Grand Solutions, Innobooster – men også EU funding. Fokus på innovation, forskning, implementering og vækst hos virksomheder.
<b>Beta.health</b>	Flere ansøgningsfrister over året – Summer call (åbner 1. juni) og Winter call 2023	Fokus på udvikling af nye og/eller forbedrede behandlingsmetoder og kliniske løsninger, som hjælper patienter på danske hospitaler.
<b>Holger og Ruth Hesses mindefond</b>	Ansøgningsperiode årligt: 1. august - 1. oktober.	Fokus på livreddende metoder og mediko-teknologi i anæstesiologi og akutbehandling - Medico-teknisk udstyr og metoder, der inddrager machine learning, kunstig intelligens (AI) og digitalisering (big data) inden for fondens områder, vægtes højt.
<b>Industriens fond</b>	Løbende deadlines	Fokus på at styrke dansk erhvervslivs konkurrenceevne og vækst i virksomheder.

# Eksempler på fonde hvor AI kunne bruges som ”middel”

Fond		
Trygfonden	To årlige deadlines 1. marts og 1. september 2023	Fokus på tryghed indenfor 5 strategiske områder: Tryghed i hverdagen, Børn og unge skal kunne udfolde deres potentiale, Voksne skal kunne leve et trygt og sundt liv, Et trygt ældreliv, Stærke rammer om trygheden. Forskellige projekttyper

Og mange flere...

Tjek fundingoversigten på SDSI's hjemmeside

<https://syddansksundhedsinnovation.dk/ydelser/funding>

og/eller

kontakt SDSI's fundingteam

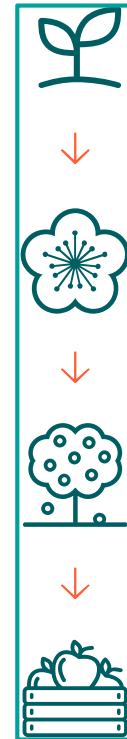
A.P Møller	Løbende ansøgninger	Fokus på Støtter bl.a. videnskab, særligt lægevidenskab og almennyttige formål. ET særligt støtteområde er det sociale område
------------	---------------------	---



# Hvad skal der til?

## - Overordnede elementer til afklaring inden ansøgning

- Projektscope
- Partnerskabet (herunder roller i projekt og i ansøgning)
- Budgetbehov (evt. egenfinansiering)
- Tidshorisont (ønsket projektstart og –længde)



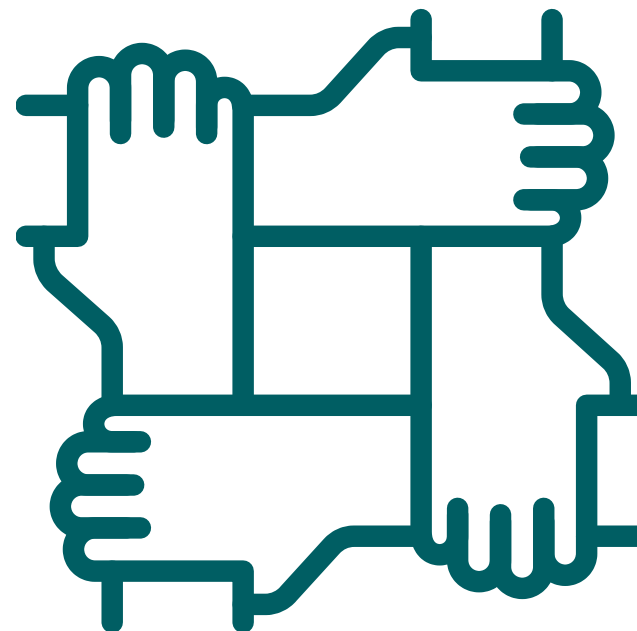
## Projekt scope

- Formål og gevinster
- Interessenter og målgruppe
- Leverancer



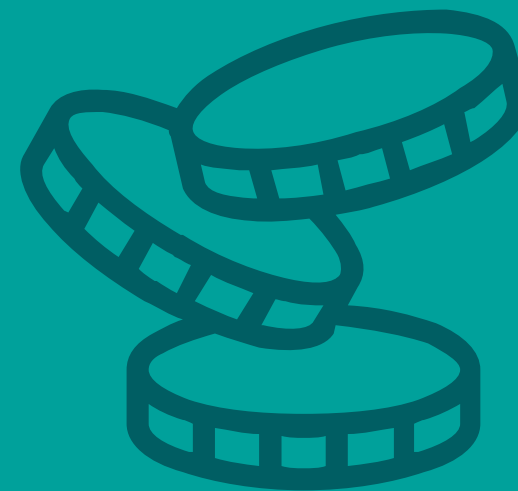
## Partnerskabet

- I projektet
  - Hvem er med i projektet eller bør være med for at realisere ideen?
  - Hvem er lead-partner?
- I ansøgningsprocessen



# Budget

- Behov hos partnerne
  - Hvad skal der til for at realisere ideen?
  - Hvad er det mindste budget, der vil give mening?
  - Hvad er det ideelle? (både i DKK og / eller personaleressourcer som antal årsværk)
- Evt. egenfinansiering
  - Hvordan håndteres dette?
- Finansiering af ansøgningsprocessen





## Tidsperspektiver

- Ønsket projektstart
- Ønsket projektlængde
- Evt. kobling til evaluering



# Dét skal du tage med hjem om international og national funding

- Vær skarp på din projektidé og gå tidligst muligt i gang
- Merværdi, for dig og dine samarbejdspartnere
- Husk at svare (præcist) på indkaldelsen og fondens fokusområder
- AI har et stort internationalt potentiale (Den Europæiske AI-Vej)
- Masser af momentum for AI-funding
- Brug hinanden og kontakt gerne SDEO & SDSI

# Tak for opmærksomheden!

## SDSIs Fundingteam



**Emilie Brysting**  
**International Koordinator**  
[Emilie.brysting@rsyd.dk](mailto:Emilie.brysting@rsyd.dk)



**Kirstine Kingo Errebo  
Østergaard**  
**Fundingkonsulent**  
[kkh@rsyd.dk](mailto:kkh@rsyd.dk)



**Maria Hardt Schønnemann**  
**Fundingkonsulent**  
[mhs@rsyd.dk](mailto:mhs@rsyd.dk)

