

# Kunstig Intelligens og Internationale Fundingmuligheder

Syddanmark får EU-opmærksomhed

Troværdig Kunstig Intelligens

Flere Nye EU-Programmer

Den næste bølge AI-Indkaldelser, 2021-2022

Tips til den videre proces



# Ærø og EU

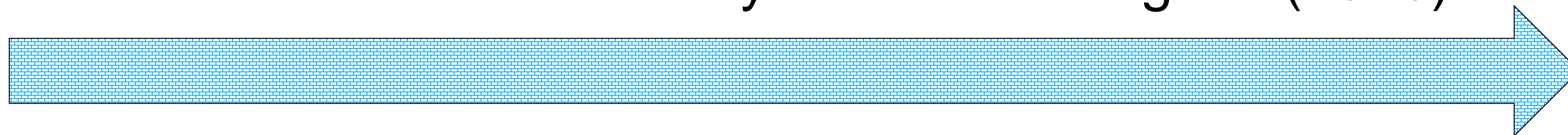


*Allan Nordby Ottesen,  
EU Konsulent  
Det Syddanske EU-konto*

# *Troværdig Kunstig*

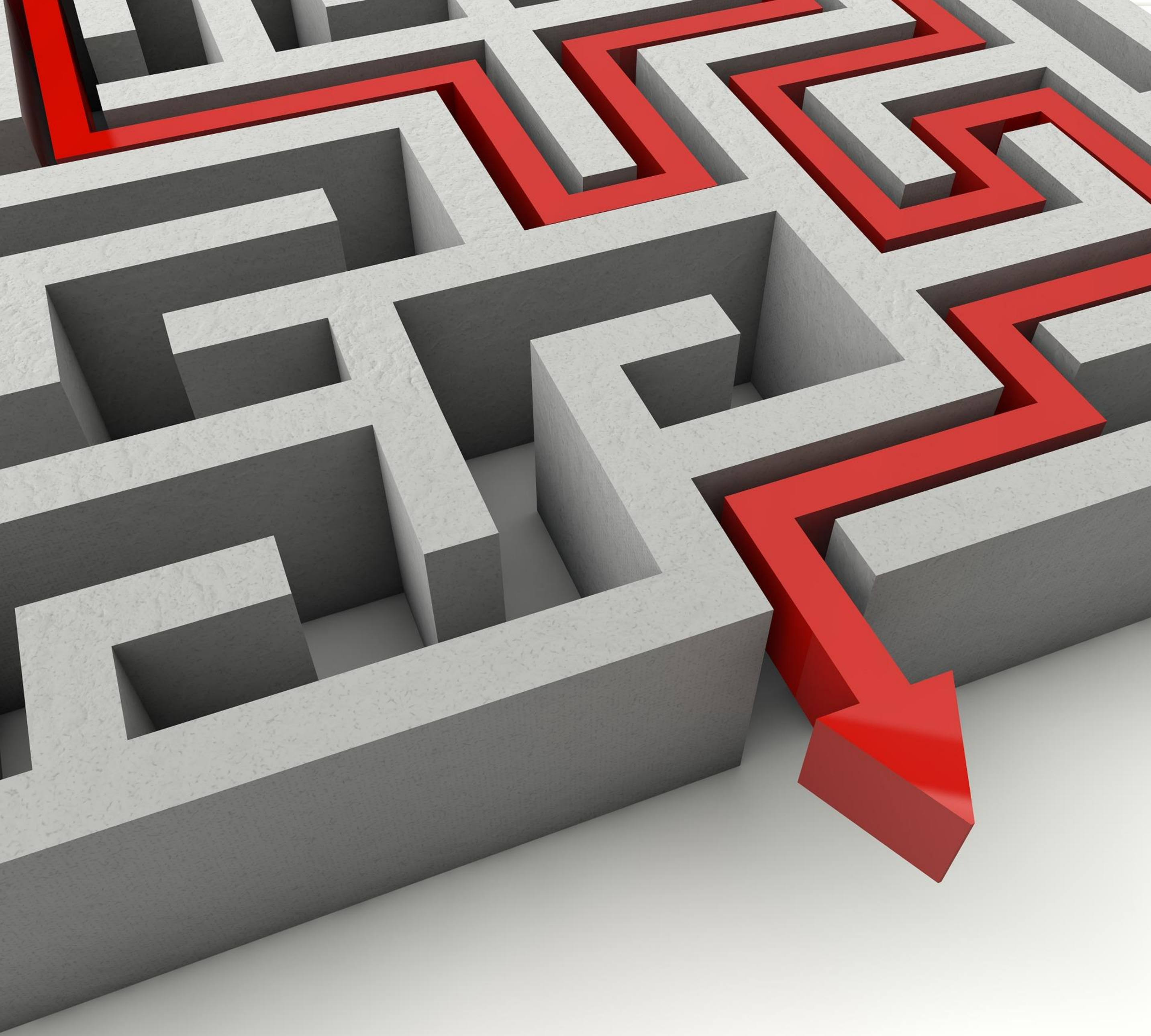
## *Intelligens*

- Digital Agenda (2010)
  - Industri 4.0 (2012)
  - Internet of Things (2016)
    - A Europe fit for the digital age (2019)
      - Shaping Europe's digital future (2020)
      - Trustworthy Artificial Intelligens (2020)



# Troværdig Kunstig Intelligens





- **EU funding til kunstig intelligens i sundhedsvæsenet**
- **Hvorfor vil du gerne have EU-funding?**
- **Hvem kan du samarbejde med?**
- **Hvad er dit succeskriterium?**
- **Hvordan finder du vej?**

**Relevante EU-programmer  
og indkaldelser på  
kunstig intelligens  
med hovedvægt på 2022**



**Horizon  
Europe**

## Pillar 1

Excellent Science



European Research Council

Marie Skłodowska-Curie  
Actions

Research Infrastructures

## Pillar 2

Global Challenges and  
European Industrial  
Competitiveness



Clusters

- Health
- Culture, Creativity and Inclusive Society
- Civil Security for Society
- Digital, Industry and Space 
- Climate, Energy and Mobility
- Food, Bioeconomy, Natural Resources, Agriculture and Environment

Joint Research Centre

## Pillar 3

Innovative Europe



European Innovation Council

European innovation  
ecosystems

European Institute of  
Innovation  
and Technology

## Widening Participation and Strengthening the European Research Area

Widening participation and spreading excellence

Reforming and Enhancing the European R&I system





# Horizon Europe - Cluster 1

## Health

Trustworthy artificial intelligence (AI) tools to predict the risk of **chronic non-communicable diseases** and/or their progression

**Deadline: stage 1: Februar 2022 & stage 2: September 2022**

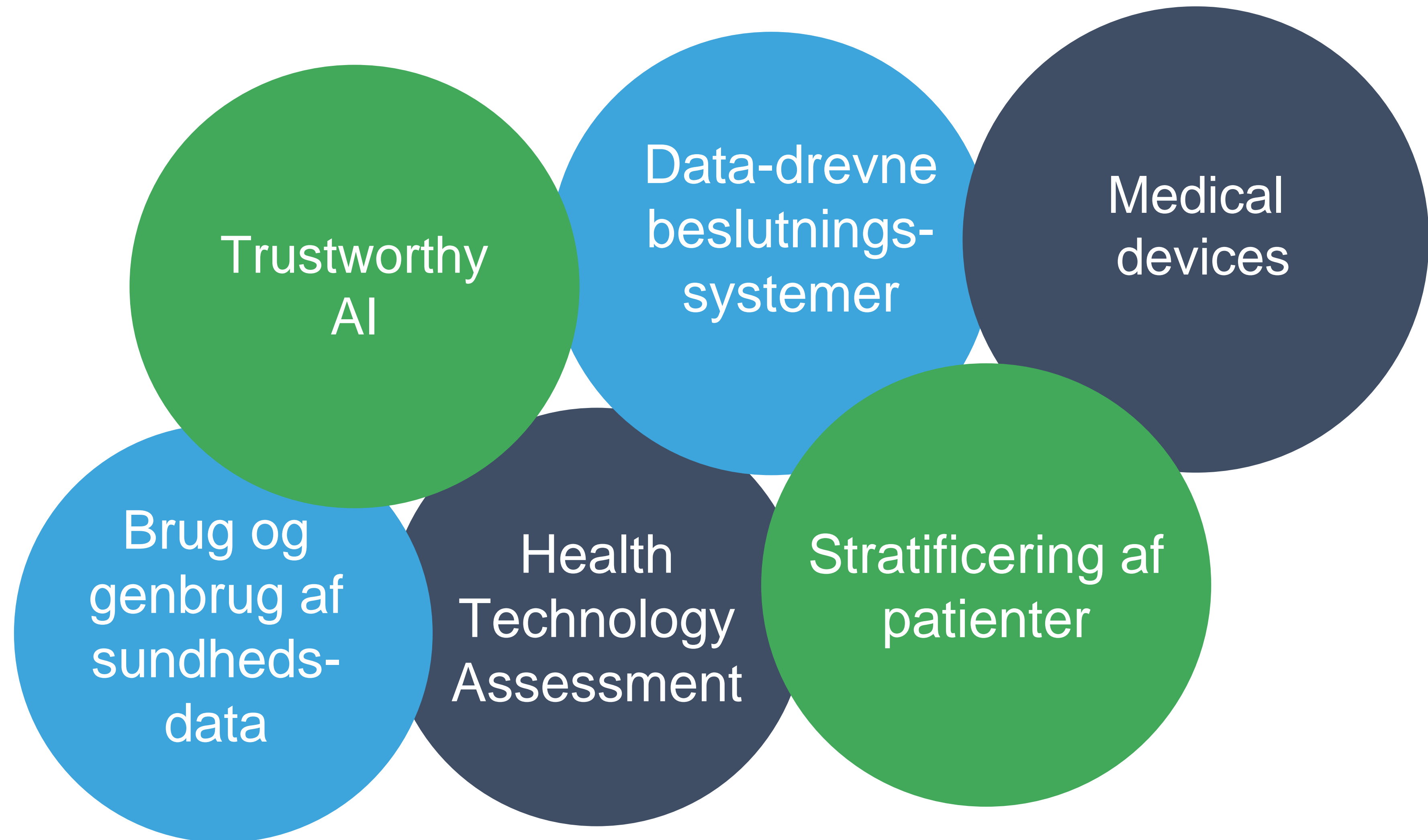
- Understøtte, muliggøre eller bidrage til EU's målsætning om at **EU's befolkning skal forblive sund** i et samfund i hastig forandring
- Kunstig intelligens og den øgede tilgængelighed af **sundhedsdata** rummer et stort potentiale i forhold til personlig forebyggelse af sygdomme og muliggør fremskridt i forbindelse med **risikoforudsigelse og opdagelsen af kroniske ikke-smitsomme sygdomme** tidligere.

Dette kunne fx være:

- Udvikling af AI-værktøjer til vurdering af sygdomsrisiko
- Sundhedspersonales anvendelse af pålidelige og sikre AI-værktøjer, der hjælper dem med at vurdere og forudsige risikoen for og/eller progression af kroniske ikke-smitsomme sygdomme
- Udvikling af evidensbaserede anbefalinger og retningslinjer for implementering af AI-baserede personlige forebyggelsesstrategier i samarbejde med sundhedspersonale



# Hvad er vigtigt at lægge mærke til?





# Horizon Europe – Cluster 4

## Digital, Industry and Space

### **CALLS MED DEADLINE I APRIL 2022**

#### **AI for human empowerment (AI, Data and Robotics Partnership) (RIA)**

- Udvikl det næste niveau af opfattelse, visualisering og interaktion til **samarbejde mellem mennesker og AI-systemer**, således de kan nå fælles mål, have gensidig forståelse og læring af hinandens evner og respektive roller.
- Fx til robotter i sundhedsvæsenet, sundhedsudstyr mm.

#### **Increased robotics capabilities demonstrated in key sectors (AI, Data and Robotics Partnership) (IA)**

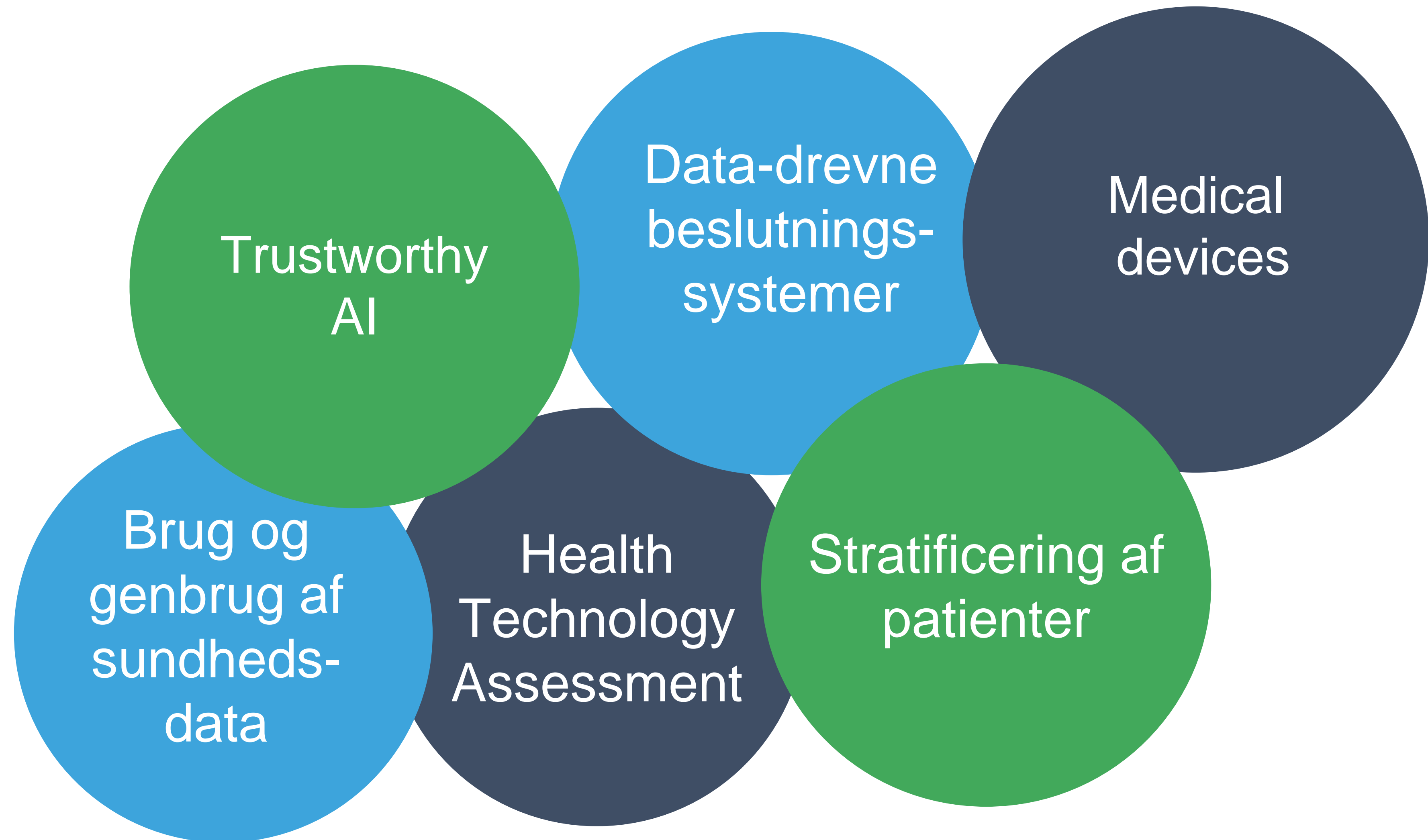
- Integrere nye robotteknologier i løsninger, der er i stand til selvstændigt at **overtage farlige, kedelige og beskidte job**, eller som er i stand til at **udføre opgaver ud over menneskelige evner**, i en række innovative applikationer i nøglesektorer eller som er i stand til at nå niveauet af aktivitet, fleksibilitet og tilpasningsevne og naturlig forståelighed, der kræves for en gavnlig menneske-robot, samt robot-robot samarbejde og interaktion
- Fx sundhedsudstyr

#### **AI, Data and Robotics for Industry optimisation (including production and services) (AI, Data and Robotics Partnership) (IA)**

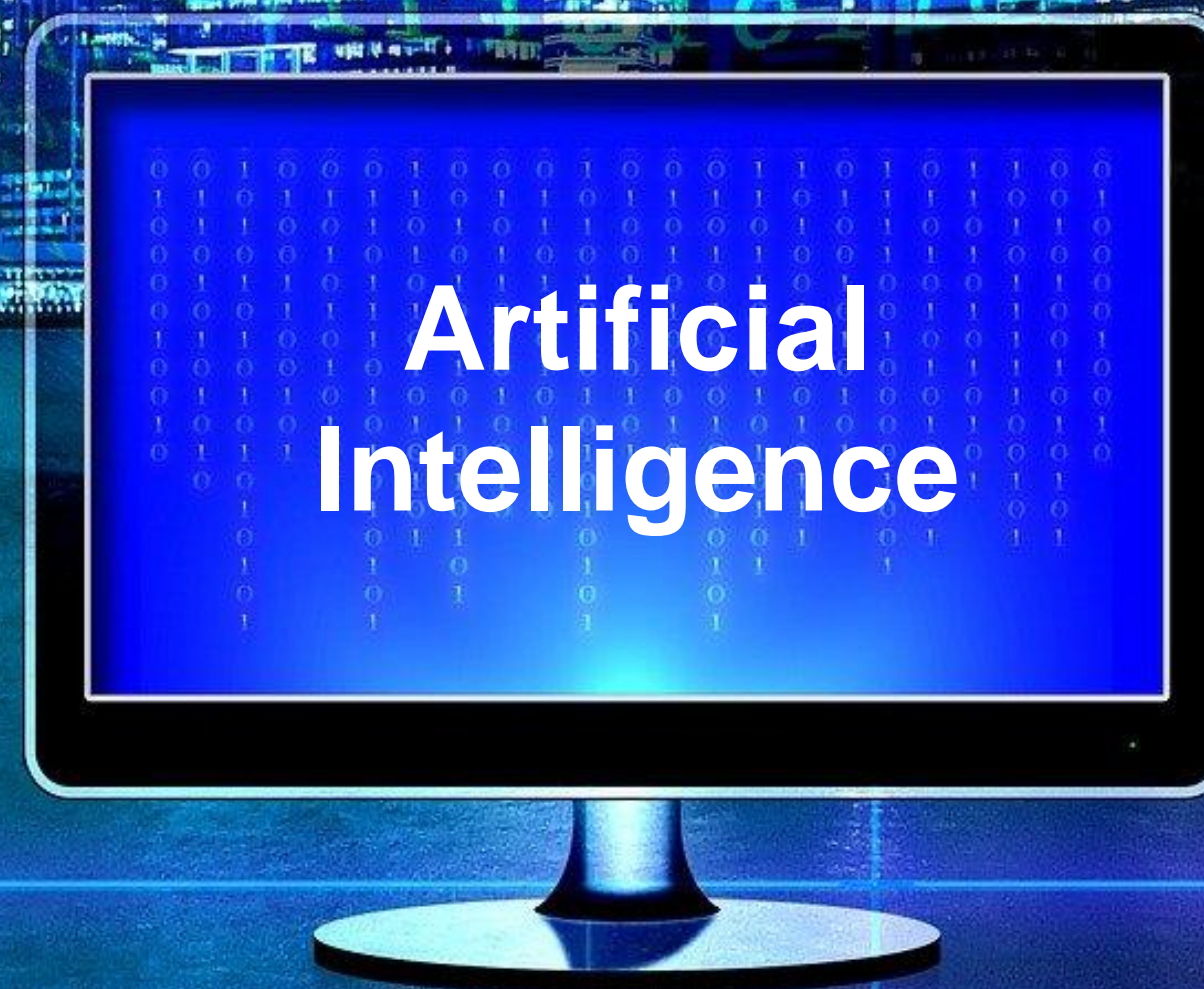
- Fremme af AI, data, robotteknologi og automatisering til optimering af produktion og services i værdikæder, optimering af produkter, tjenester, processer for at øge konkurrenceevnen, forbedre arbejdsvilkårene og miljømæssig bæredygtighed og støtte den europæiske økonomi ved hjælp af AI, data og robotteknologi.
- Fx AI-systemer, der kan benyttes til tilpasning af produktions- eller services i skiftende miljøer samt overførsel af resultater **fra et domæne til et andet**, og sundhedsudstyr



# Hvad er vigtigt at lægge mærke til?



# Digital Europe



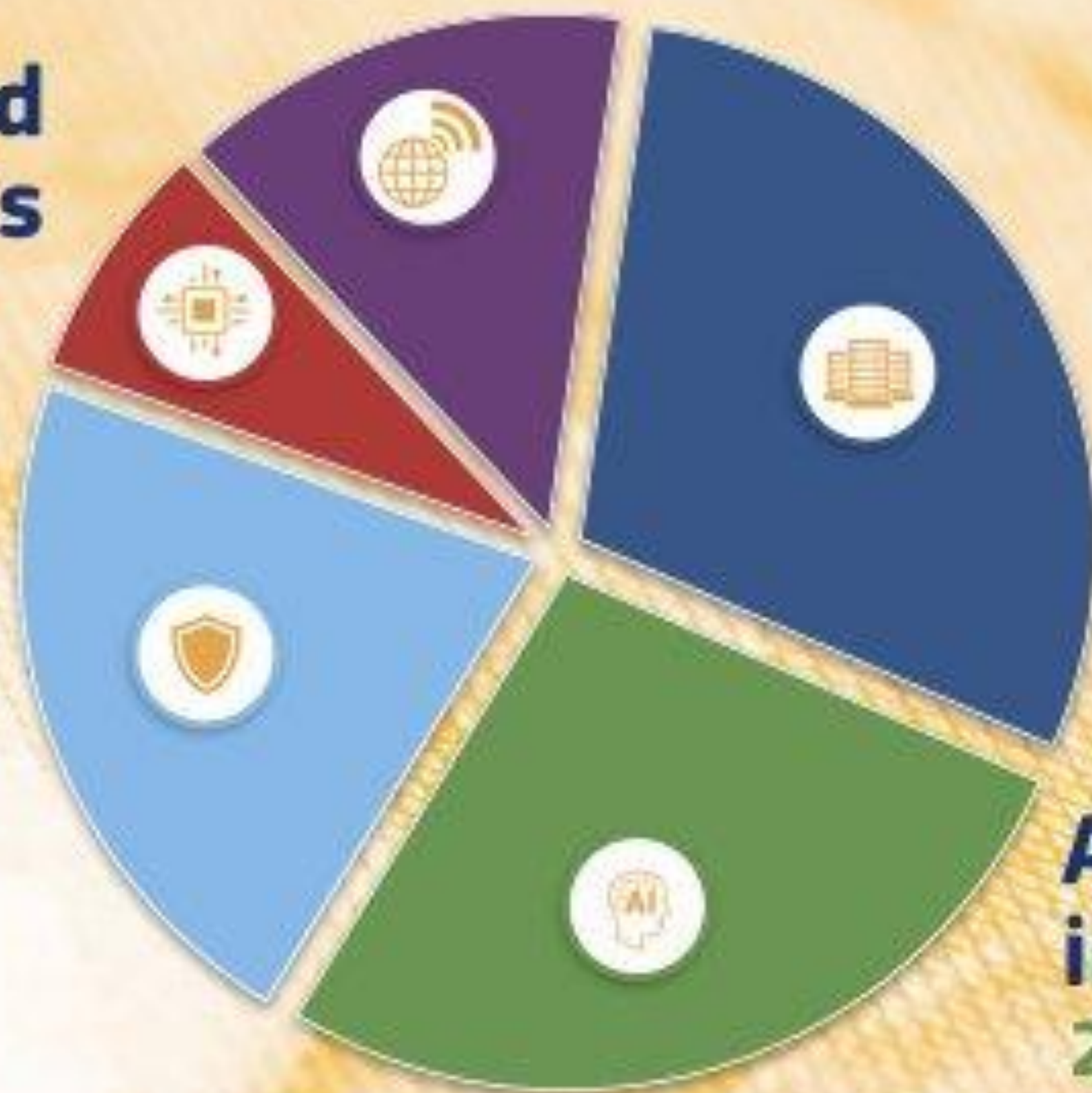
# Investing in the future: **Digital Europe** Programme

**Interoperability &  
Digital transformation**  
1.3 € billion

**€ 9.2 billion  
in total**

**Advanced  
digital skills**  
0.7 € billion

**Cybersecurity  
& trust**  
2 € billion



**High performance  
computing**  
2.7 € billion

**Artificial  
intelligence**  
2.5 € billion



# Kunstig Intelligens og Digital Europe

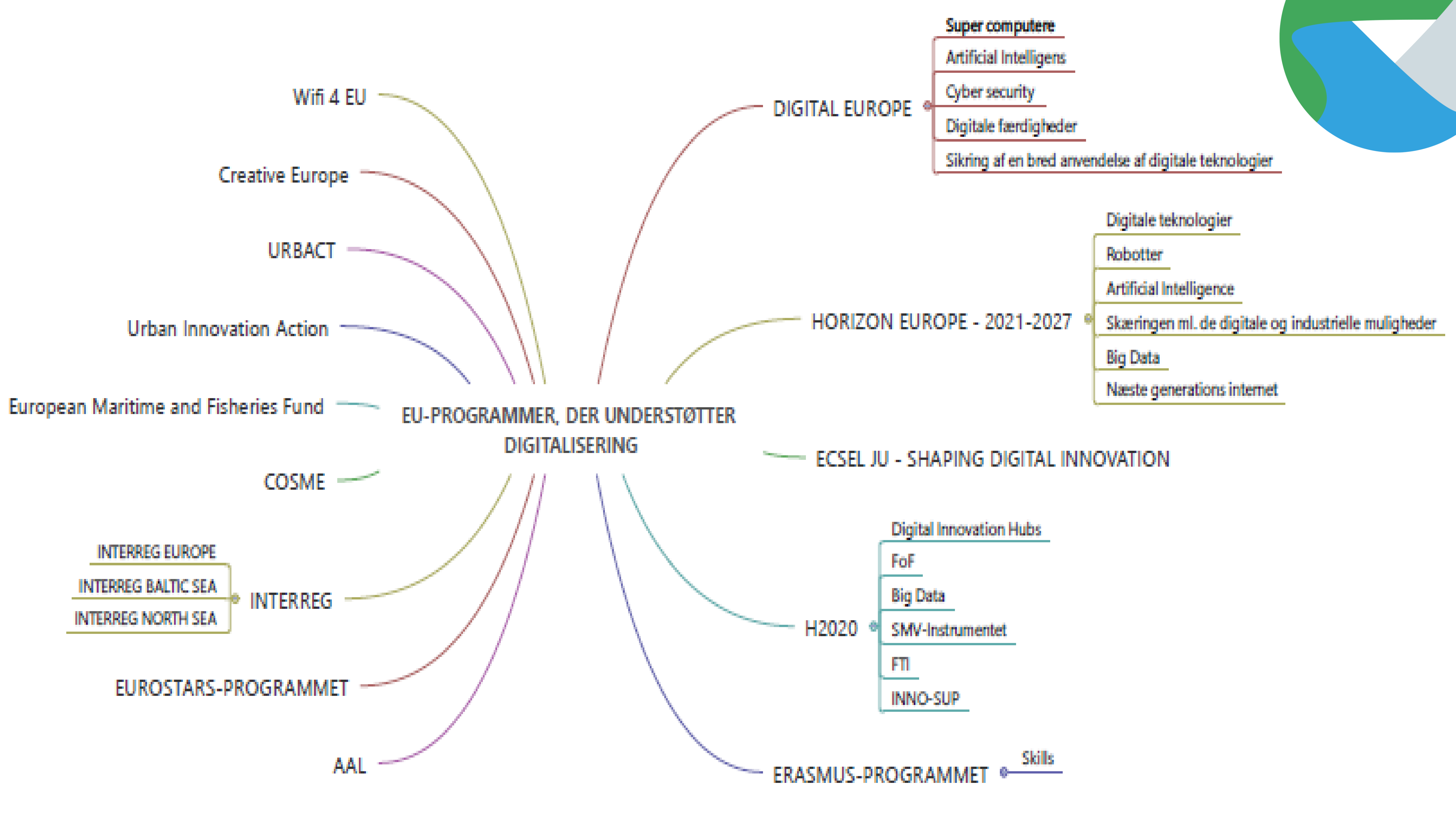
- Hvilke aktiviteter støttes:
  - Facilities & Experimentation
- Relativ høj egenfinansiering
- Program forventes offentliggjort i september, så lige om lidt

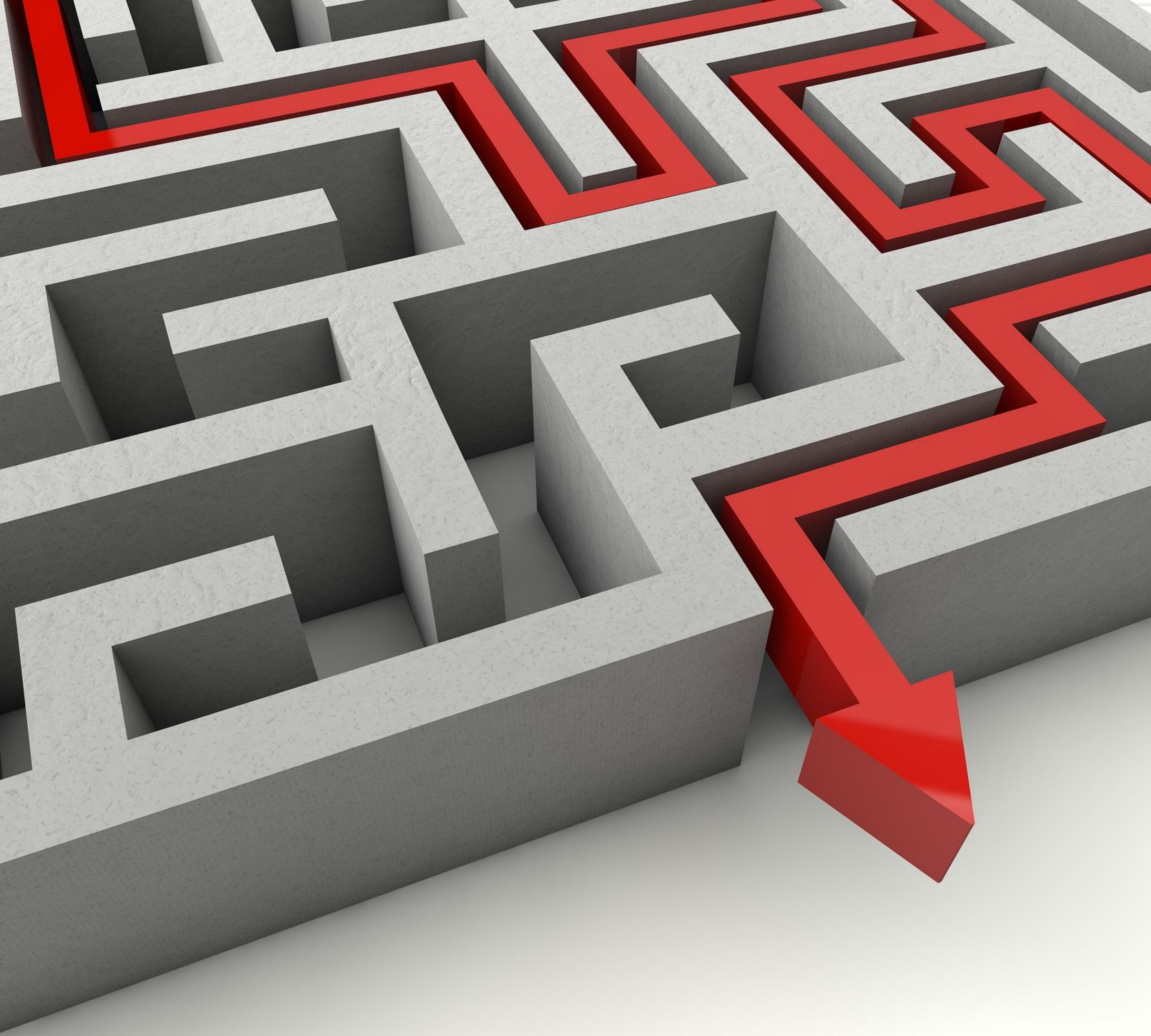


# Vær at holde øje med

- **Eurostars** – Privat-Offentlig Samarbejde samt høj dansk succesrate
- **EU4Health** – Forebyggelse og Kunstig Intelligens
- **Cancermission** – Tidlig diagnosticering og Effektiv behandling







- **EU funding til kunstig intelligens i sundhedsvæsenet**

- **EU politikker** ✓
- **EU programmer** ✓
- **EU indkaldelser** ✓

**Hvad er så næste skridt?**

# TIPS TIL DEN GODE ANSØGNINGSPROCES

- Tidligt i gang
- Sæt koordinator-holdet
- Den gode proces er sjældent en solopræstation
- Grafiske kompetencer
- Svar på (EU) indkaldelsen
- Konkurrencedygtigt partnerkonsortium
- Dygtige og gode samarbejdspartnere
- Identificer succesfulde tidligere ansøgere
- Strukturer skriveproces
- Partnermøder til de kreative processor
- Forberedelsesmidler og ekstern konsulentbistand
- Uddeling, udkast og rettidig indsendelse

# Det ●●● Syddanske EU-Kontor

WHINN 2021 – Internationale  
Funding Muligheder til  
Kunstig Intelligens

Allan Nordby Ottesen  
[ano@southdenmark.be](mailto:ano@southdenmark.be)

@\_Nordby\_





Få alle de seneste nyheder om EU-programmer og indkaldelser fra Bruxelles med vores nyhedsbrev. Tilmelding på [www.southdenmark.be](http://www.southdenmark.be)