



Implementering og værdiskabelse af sensorbleer

Susanne B. Andersen, Projektleder Abena

Theresa J. Meyer, Udviklingskonsulent Aabenraa Kommune

I dag

- Abena Nova – hvordan virker det?
- Aabenraa Kommune og velfærdsteknologi
- Implementering af Abena Nova
- Gevinster



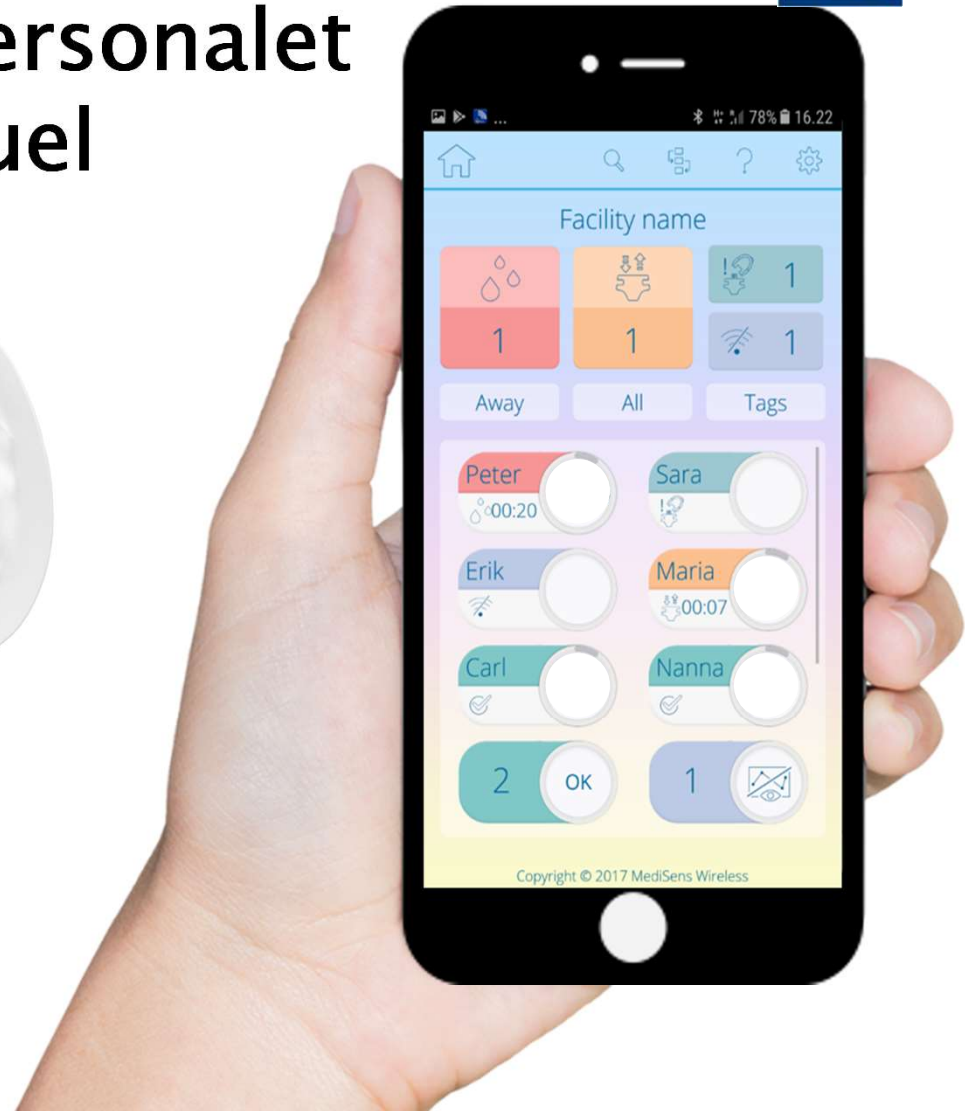
Abena Nova

Hvordan virker det?

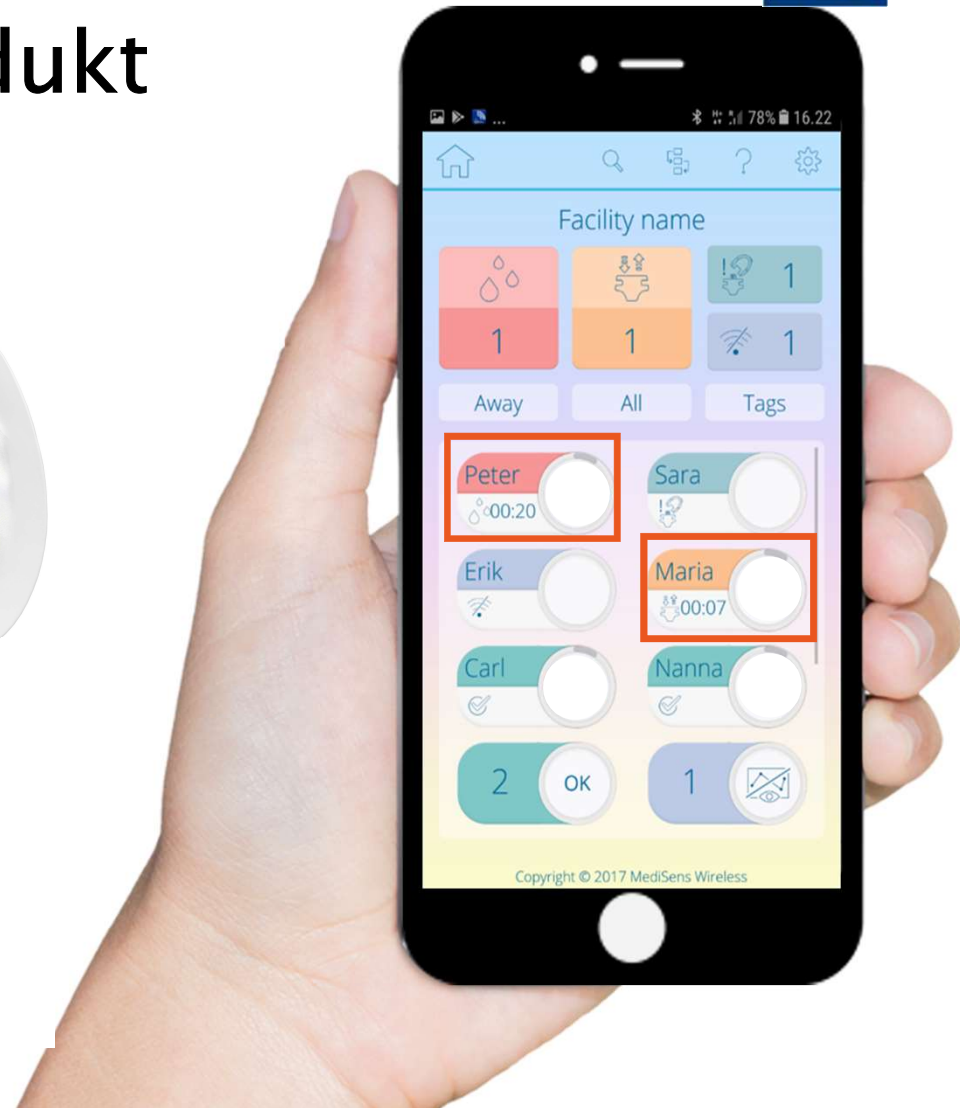
Abena Nova – hvordan virker det....



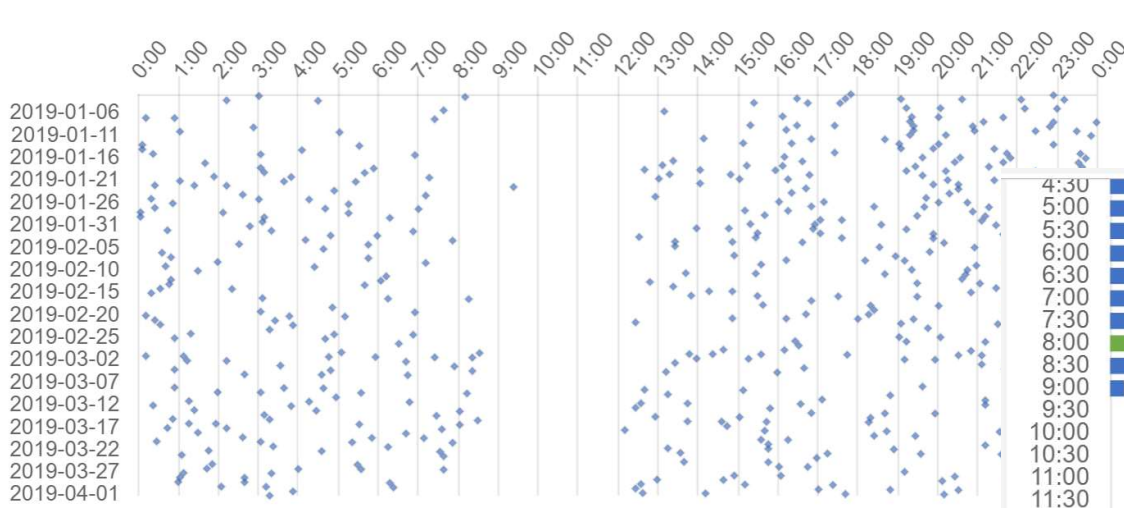
Abena Nova giver **real-time**
notifikationer til plejepersonalet
med henblik på individuel
inkontinenspleje



App'en viser når der er behov for **skift** af produkt



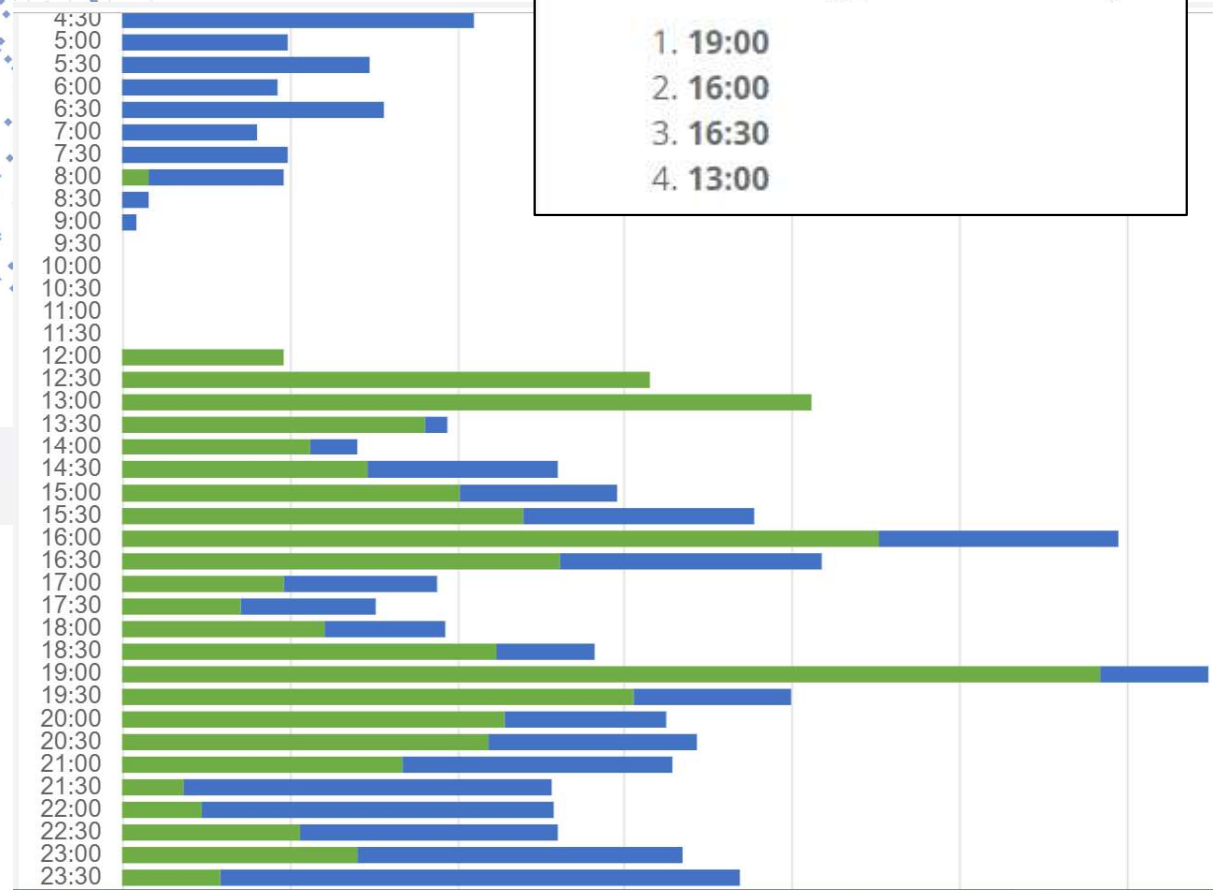
WetSens grafer over vandladninger



Kortlægningsrapport

Tidspunkter for de største daglige vandladninger:

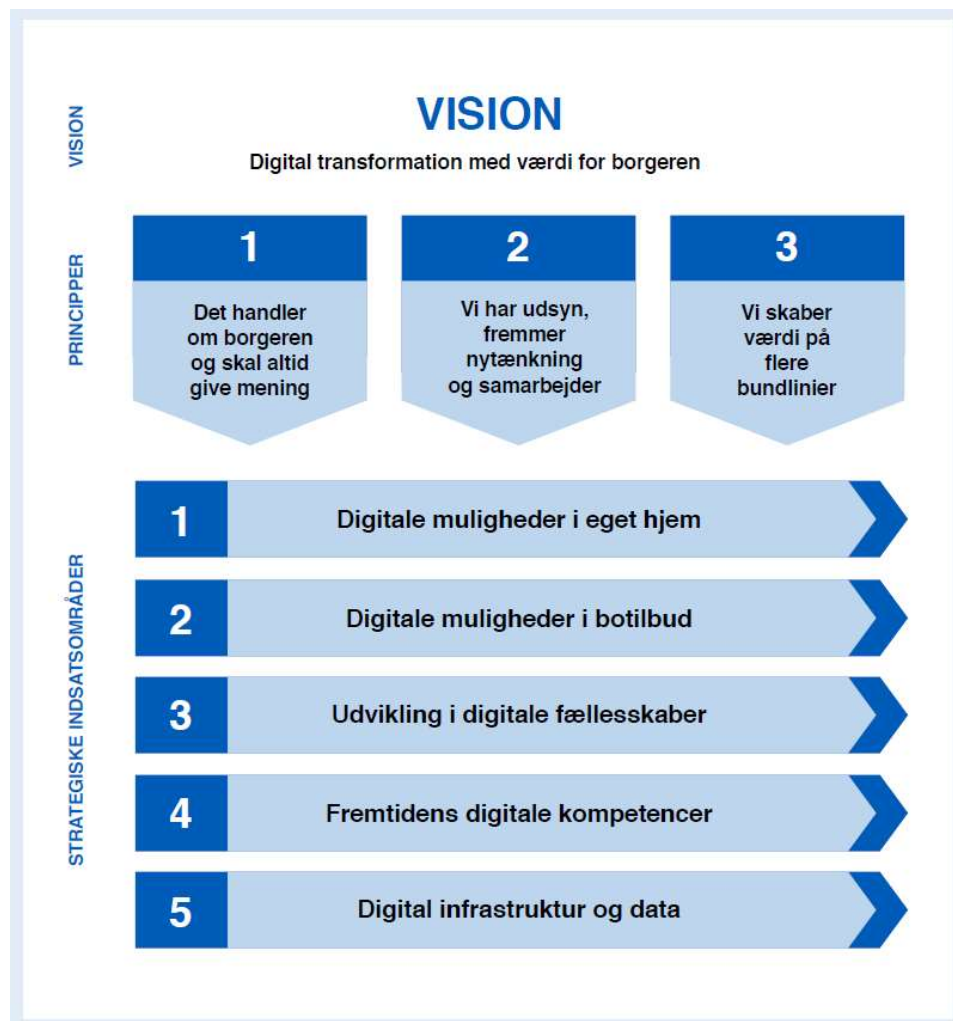
1. 19:00
2. 16:00
3. 16:30
4. 13:00



Copyright MediSens © 2016-2019

Aabenraa Kommune og velfærdsteknologi

En helhedsorienteret tilgang



Velfærdsteknologi:

- Indgår som en fuldt integreret del af løsningen af kerneopgaven og borgernes muligheder for at leve gode, aktive og selvstændige liv
- Er et integrerende element i den fortsatte udvikling af opgaveløsningen
- Er et udviklingsområde, der positionerer Aabenraa Kommune som en attraktiv samarbejdspartner

Værdi på 5 bundlinjer



Borger

- Selvhjulpethed
- Mestring
- Sundhed
- Tryghed
- Værdighed



Medarbejder

- Fastholdelse
- Rekruttering
- Kompetence-udvikling
- Arbejdsmiljø
- Frigjort tid til andre opgaver



Ressourcer

- Lavere stykomkostninger
- Forebygge udgifter
- Effektivisere arbejdsgange



Bæredygtighed

- Anvende bæredygtig teknologi
- Reparere frem for at smide væk
- Genbruge teknologi



Vækst

- Arbejdspladser
- Skatteindtægter
- Nye virksomheder
- Netværk
- Branding

Medarbejderforankring

- Giver det mening for borgeren, giver det mening for medarbejderen.
- Fagligheden skal bringes i spil.
- Videreudvikling af faglighed, så medarbejdere kan rådgive borgeren.
- Tid skal afsættes til tovholderfunktion

Det handler om kompetencer

- Både borgere, medarbejdere og ledere skal udvikle de nødvendige digitale kompetencer



Implementering af Abena Nova

Udviklingen af Abena Nova i **tæt samarbejde**

Udviklings samarbejdet bidrog til:

- Teknisk udvikling igennem tilbagemeldinger
- Identificering af målgrupper
- Implementeringsvejledning
- Undervisningsguide til personale
- Lommeuide

ABENA[®]
Nova
with MediSens[®]



Aabenraa
Kommune



Implementering



- Abena Nova er nem at bruge
- Vi bruger max. 1-2 timer til oplæring af dagvagt/aftenvagt/nattevagt:
 - Drop-In undervisning: undervisning af personalet. Gennemgang af APP'en samt clip og påsætning
 - Undervisning på P-møde: ca. 45 minutter. Gennemgang af APP'en samt clip og påsætning
- Derudover er tovholderen i afdelingen tilgængelig for kolleger

Målgruppen

Demente
Udadreagerende
Svær kommunikation



Bariatri



100% selvhjulpen



Kommunikation

Lækageproblemer

Kortlægning:
Planlægning af toilettider
Korrekt blestørrelse
Bleskift i rette tid



Følgegener



Kortlægning



Mobilitet



Timing

IAD eller UVI

Unødvendige forstyrrelser

Immobil



Afførings-
inkontinens



Lækage-
problematik



Søvn

Lommeguide

De 5 vigtige

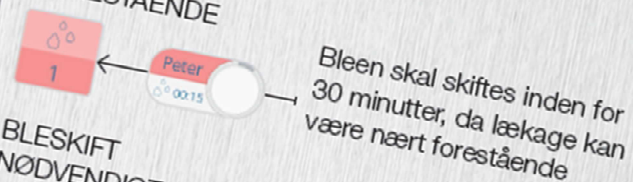
- 1 Rør ikke bleens tap, når du påsætter clipsen
- 2 Sæt først clipsen på bleen, dernæst bleen med clipsen på borgeren
- 3 Clipsens blå side skal vende udad efter montering
- 4 Eventuelt: Tjek at clipsen er OK i WetSens Monitor appen
- 5 Anvend wiper og rengørings-sprit ved rengøring af clipsen

Mest anvendte ikoner i WetSens Monitor app

OK



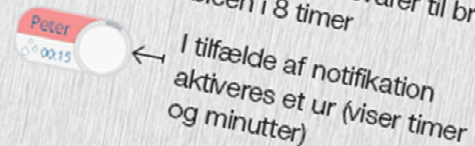
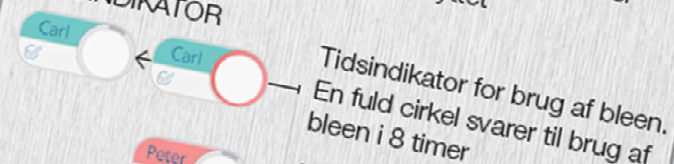
LÆKAGE NÆRT FORESTÅENDE



BLESKIFT NØDVENDIGT



TIDSINDIKATOR



Gevinster

Fordele ved ABENA Nova

Borger

- Øget livskvalitet og øget kvalitet i plejen
- Bleskift i rette tid - ingen bletjek
- Uforstyrret nattesøvn
- Sundere hud
- Ro i sindet – tid til hygge

Ledelse

- Synlighed og rapportering
- Omkostningsstyring
- Effektivisering af tid
- Best practice
- Nem implementering

Plejepersonale

- Intuitivt og nemt at bruge
- Borgeren i centrum
- Individualiseret pleje
- Real-time indsigt i bleens status

Værdi på 5 bundlinjer



Borger

- Værdighed
- Tryghed
- Færre lækager
- Færre forstyrrelser om natten
- Medarbejders frigjorte tid
- (Færre UVI'er)



Medarbejder

- Færre unødvendige forflytninger
- Kompetenceudvikling
- Øget værdighed i plejen
- Færre magtanvendelser og konfrontationer



Ressourcer

- Ca. 21 min. sparet medarbejdertid pr. borger.
- (Evt. mindske sygefravær)



Bæredygtighed

- Bæredygtig produktion af bleer
- Ca. 1 ble sparet pr. borger pr. dag
- Færre lækager betyder mindre vask af sengetøj og tøj



Vækst

- Arbejdspladser – Abena er en lokal virksomhed
- Netværk
- Branding af kommunen ift. samarbejdspartner og arbejdsplads

Fokus på bæredygtighed ved brug af Abena Nova

- Sænker forbruget og størrelse af bleer
- Færre lækager og dermed færre udgifter til tøjvask
- Mindre mængde affald
- Arbejdsmiljø
- ABENA Nova produktion i DK



ABENA tænker bæredygtighed 24/7



Vi arbejder hver dag med at minimere aftrykket fra vores produkter og synliggøre hvad det faktiske aftryk er sådan, at vores produkter kan anvendes med god samvittighed.



Ansvarlig produktion i Danmark.



Tilgængelige LCA data.



Ambitiøse innovationsmål i kommende år.

Spørgsmål?



Kontaktoplysninger

Susanne B. Andersen
Projektleder
Abena A/S
sba@abena.dk
5158 1808

Theresa J. Meyer
Udviklingskonsulent
Aabenraa Kommune
tbjep@aabenraa.dk
2176 0729