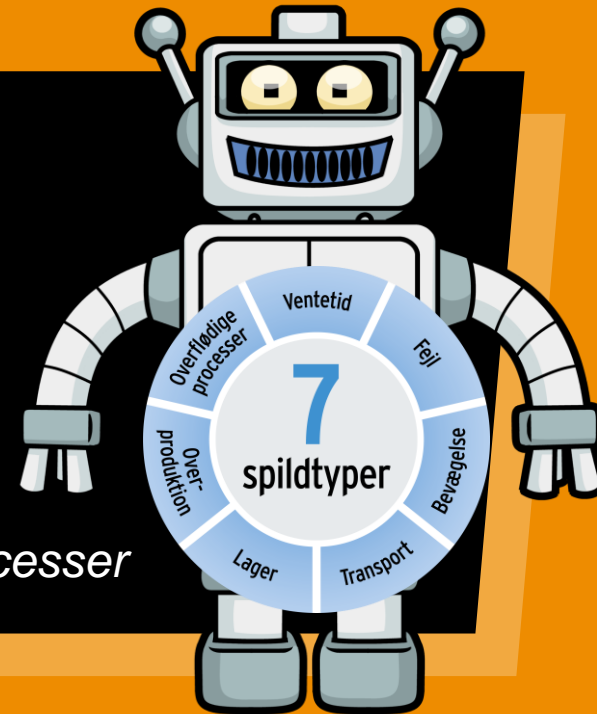
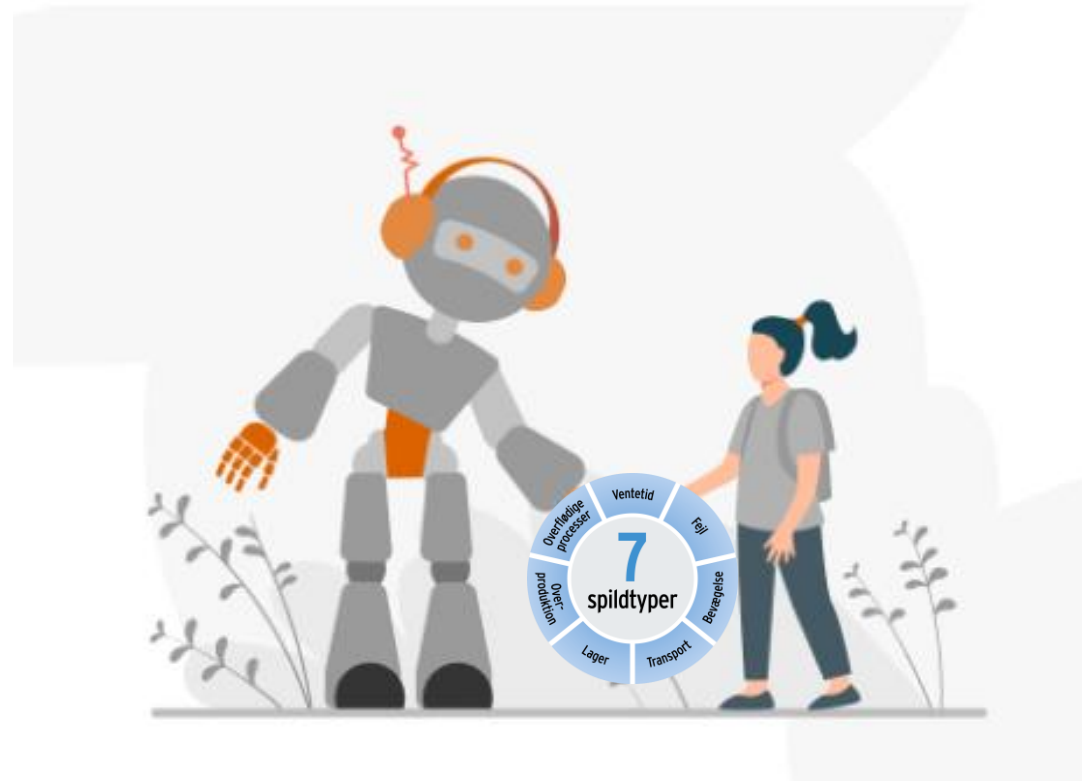


ROBOTTEKNOLOGI (RPA)

*Din digitale assistent som indbygger
fejlsikring og fjerner spild i administrative processer*



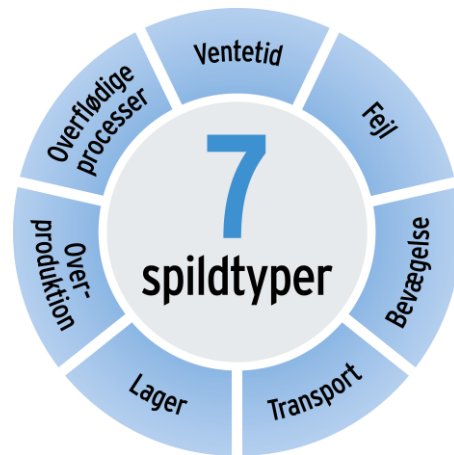
OPLÆGGETS OMDREJNINGSPUNKT



HVORFOR ROBOT (RPA) I PRAKSIS

”Afdelingsledere tjekker forgæves for nye indberetninger flere gange i døgnet 24/7”

”Ved gennemgang indeholdt 50 % af indberetninger fejl og mangler”

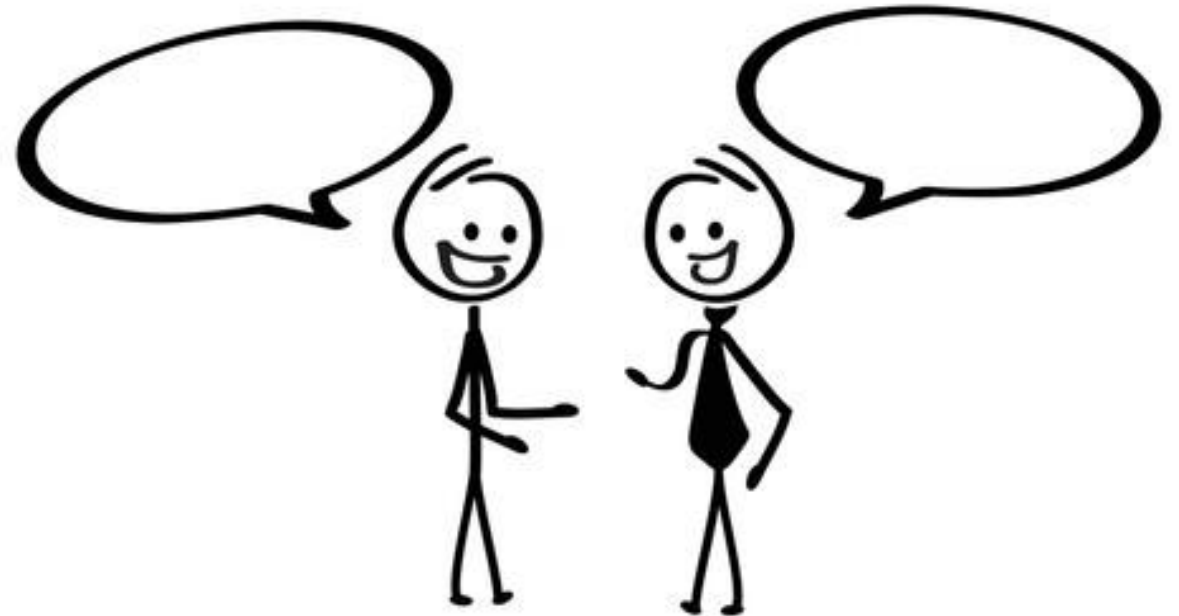


”Lang responstid for læring og korrigerende handlinger”

”Indberetninger blev i op til 75 % af tilfældene sendt for sent til myndighed”

FORVENTNINGERNE TIL JER

- ✓ Vær nysgerrig
- ✓ Stil gerne spørgsmål til sidst



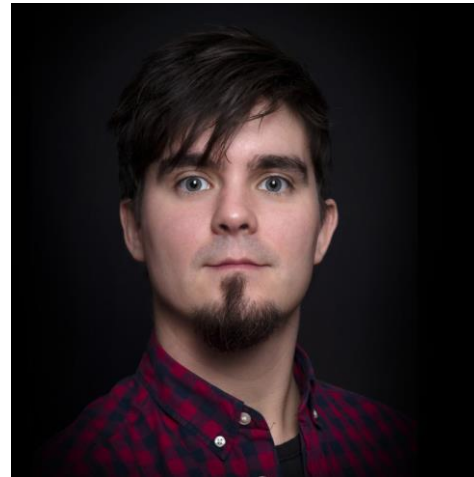
HVEM ER VI



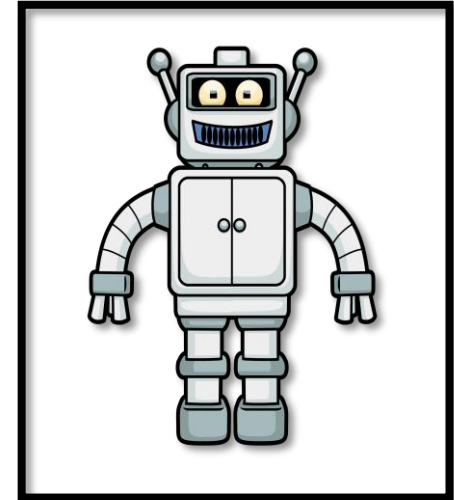
Jakob Steenbuck Møller
*Forbedringskonsulent,
SOC Drift & Udvikling*
jsm@rsyd.dk



Ulrik Nybo-Paulse
*Afdelingsleder,
SOC Egely afd. C*
uln@rsyd.dk

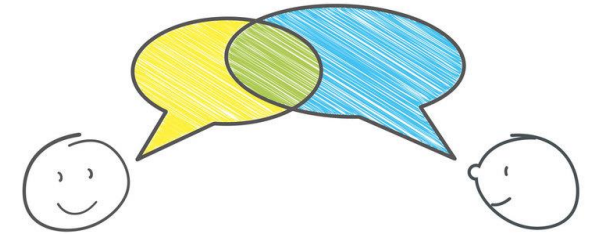


Peter Kenneth Engholm
*Automatiseringsspecialist,
Regional IT*
pke@rsyd.dk



MAGTalena,
Robotten

DAGSORDEN



Del 1 : Introduktion til RPA - den digitale assistent

Del 2 : En digital assistent i praksis

Del 3 : Sådan kommer du selv igang

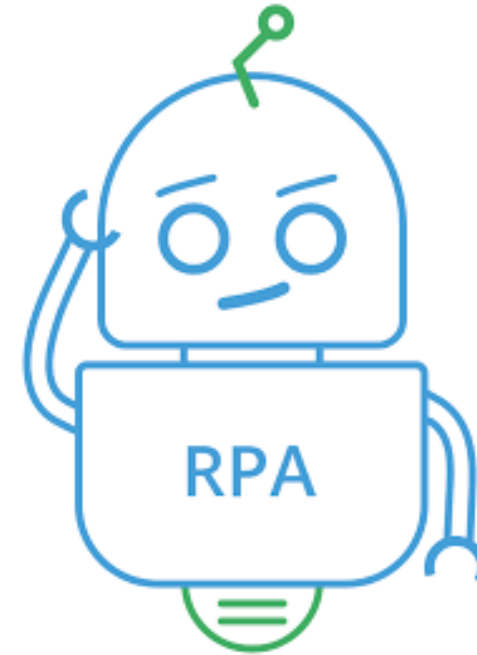
INTRODUKTION TIL RPA - DEN DIGITALE ASSISTENT

Socialområdet

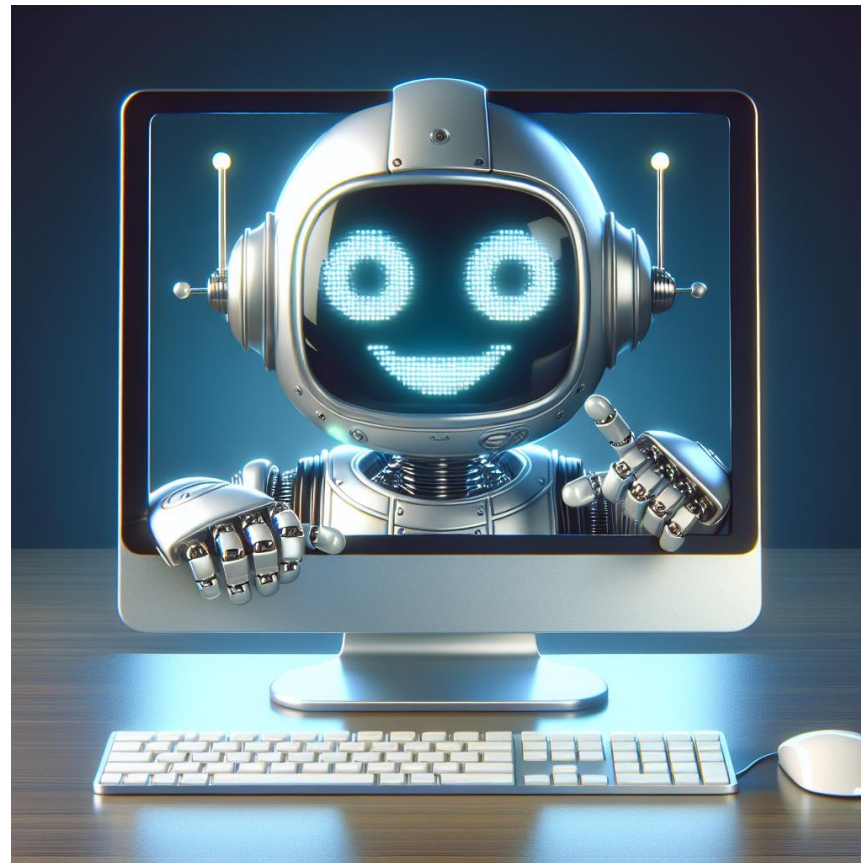
Regional IT

HVAD ER RPA?

**Robotic
Process
Automation**



.... ROBOTTER INDE I COMPUTEREN

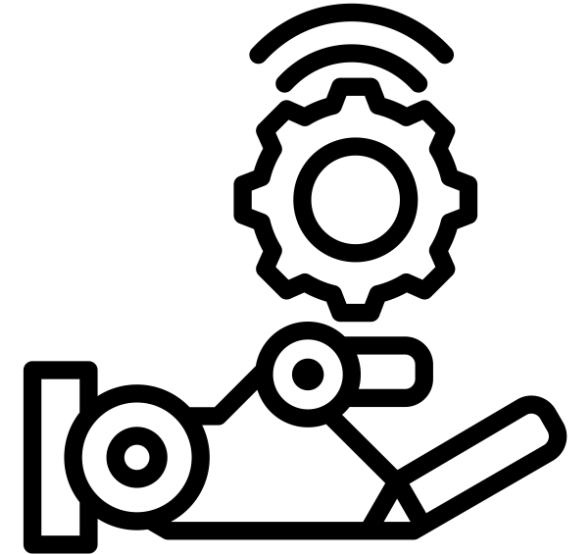


TAK FOR I DAG

HVAD ER RPA?

- En digital assistent → ikke intelligent
- En hjælp til ensartede og gentagende opgaver
- En hjælp til komplekse men regelstyrede opgaver

- Kan efterligne og automatisere menneskelige handlinger i digitale arbejdsprocesser



HVAD ER RPA IKKE

- Chatbots
- Kunstig intelligens (AI)
- Machine Learning (ML)

(Men I kan altid ringe – vi tilbyder alle 3 ting)

SÅDAN SER RPA UD



RPA KAN HJÆLPE DIG MED AT

Beregne og dokumentere

- Skrive noter på sager
- Skrive sagsdokumenter
- Afstemning af konti

Validering

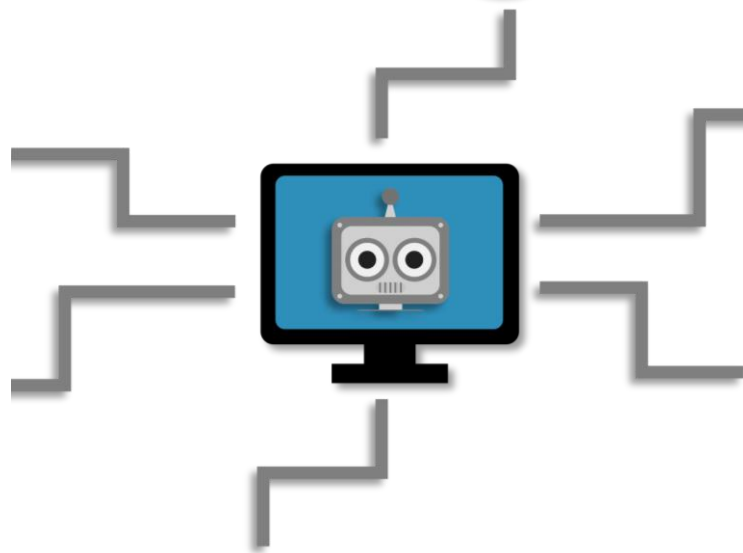
- Kontrol af input
- Opfølgning på sager
- Kontrollere oplysninger i systemer

Strukturering af information

- Opsætning af rapporter
- Sortering af data
- Visitering af opgaver

Datafangst

- Hente data fra mail
- Behandle nye sager fra system



Automatisk behandling af data

- Prioritering af opgaver
- Kørsel på fast tidspunkt
- Klargøring af data om natten

Datamigration

- Flytte data mellem systemer
- Opdaterer data

Sende og underrette

- Sende mail
- Sende breve
- Underrette borgere

Journalisering

- Oprette sager
- Gemme dokumenter

ROBOTTER I BRUG LIGE NU

- Kommunelister
- Patalogi Glas SHS
- Tolkegebyr
- TOPICA
- Journalisering af uddannelsesaftale
- PPJ SurveyExact
- Audit af systemadgange
- Børneattest Bestil/Journaliser
- Journalisering af personalesager
- EPJ Alarmer
- NgDP
- Brugeropfølgning
- Kontroller I praksis
- Straffeattester PSYK
- Indstillingsprocess
- Plan2Learn Den Gode Samtale
- Automatiseret test af Cloverleaf
- Lukke P-sager i Acadre
- KMD Nexus Ledernotificering
- ... og mange, mange, mange flere.

ROBOTTER I BRUG LIGE NU

- Kommunalister
- **Patalogi Glas SHS**
- Tolkegebyr
- TOPICA
- Journalisering af uddannelsesaftale
- **PPJ SurveyExact**
- Audit af systemadgange
- Børneattest Bestil/Journaliser
- Journalisering af personalesager
- EPJ Alarmer
- NgDP
- Brugeropfølgning
- Kontroller I praksis
- Straffeattester PSYK
- **Indstillingsprocess**
- Plan2Learn Den Gode Samtale
- Automatiseret test af Cloverleaf
- Lukke P-sager i Acadre
- **KMD Nexus Ledernotificering**
- ... og mange, mange, mange flere.

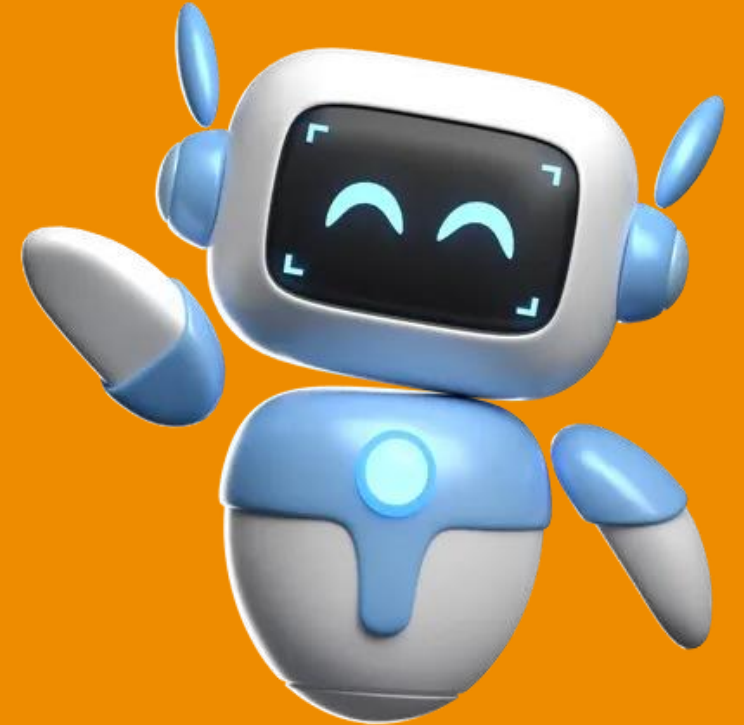
HVILKE PROCESSER EGNER SIG

- Høj volumen
 - Regelbaserede processer
 - Strukturerede data
 - Lang procestid
 - Krav om kvalitetssikring
 - Delopgaver i større processer
- Lavt antal sager
 - Korte sagsbehandlingstider
 - Stor variation
 - Behov for faglige vurderinger
 - Svært at tilgå data
 - Ustruktureret data
 - Fri tekst

”RPA kan give regionens medarbejdere superkræfter”



EN DIGITAL ASSISTENT I PRAKSIS



Socialområdet

Regional IT

SOCIALOMRÅDET I REGION SYDDANMARK



Socialområdets centre og tilbud, februar 2023





LOV OM VOKSENANSVAR FOR ANBRAGTE BØRN OG UNGE

Der blev indberettet 278 magtanvendelser i 2023.

- ✓ Høj volumen
- ✓ Regelbaserede processer
- ✓ Strukturerede data
- ✓ Krav om kvalitetssikring



Før forbedringen

1. Nexus adviserer ikke leder når medarbejder har indrapporteret en magtanvendelse.

2. Afdelingsledere laver daglige check i Nexus, hvor der ikke er magtindberetninger til godkendelse (24/7)

3. Fejl i indberetninger medfører dobbeltarbejde og gør at Egely ikke altid imødekommer 24 timers indberetningsfristen.

4. Forlænget responstid på magtanvendelser udfordrer den unges retssikkerhed samt tid for læring fra magtanvendelser.

1. Magtanvendelse indberettes

- Medarbejder foretager en magtanvendelse
- Medarbejder registrerer magtanvendelsen i Nexus

🕒 1

CT: 20 min

%: VS tid: 100

2. Check for indberetning

- Afdelingsleder logger løbende ind på Nexus og checker for nye indberetninger
- Leder konstaterer, der ikke er nye eller redigerede indberetninger.
- Leder konstaterer der er nye indberetninger.

🕒 1 - 3

CT: 5 min

% VS tid: 25

3. Indberetning gennemgås

- Leder gennemgår indberetning og tjekker for fejl og mangler
- Hvis Ja > Godkend
- Hvis nej > Send retur

🕒 1

CT: 7 min

% VS tid: 50

Efter forbedringen

1. Fejl i indberetninger medfører stadig dobbeltarbejde og risiko for ikke at imødekomme tiden MEN....

1. Magtanvendelse indberettes

- Medarbejder foretager en magtanvendelse
- Medarbejder registrerer magtanvendelsen i Nexus

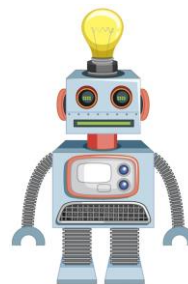


CT: 20 min

%: VS tid: 100

2. Check for indberetning

- Robot checker for nye & redigerede indberetninger hver time og sender advisering til leders fælles postkasse.



CT: 30 sek

% VS tid: 100

3. Indberetning gennemgås

- Leder gennemgår indberetning og tjekker for fejl og mangler
 - Hvis Ja > Godkend
 - Hvis nej > Send retur

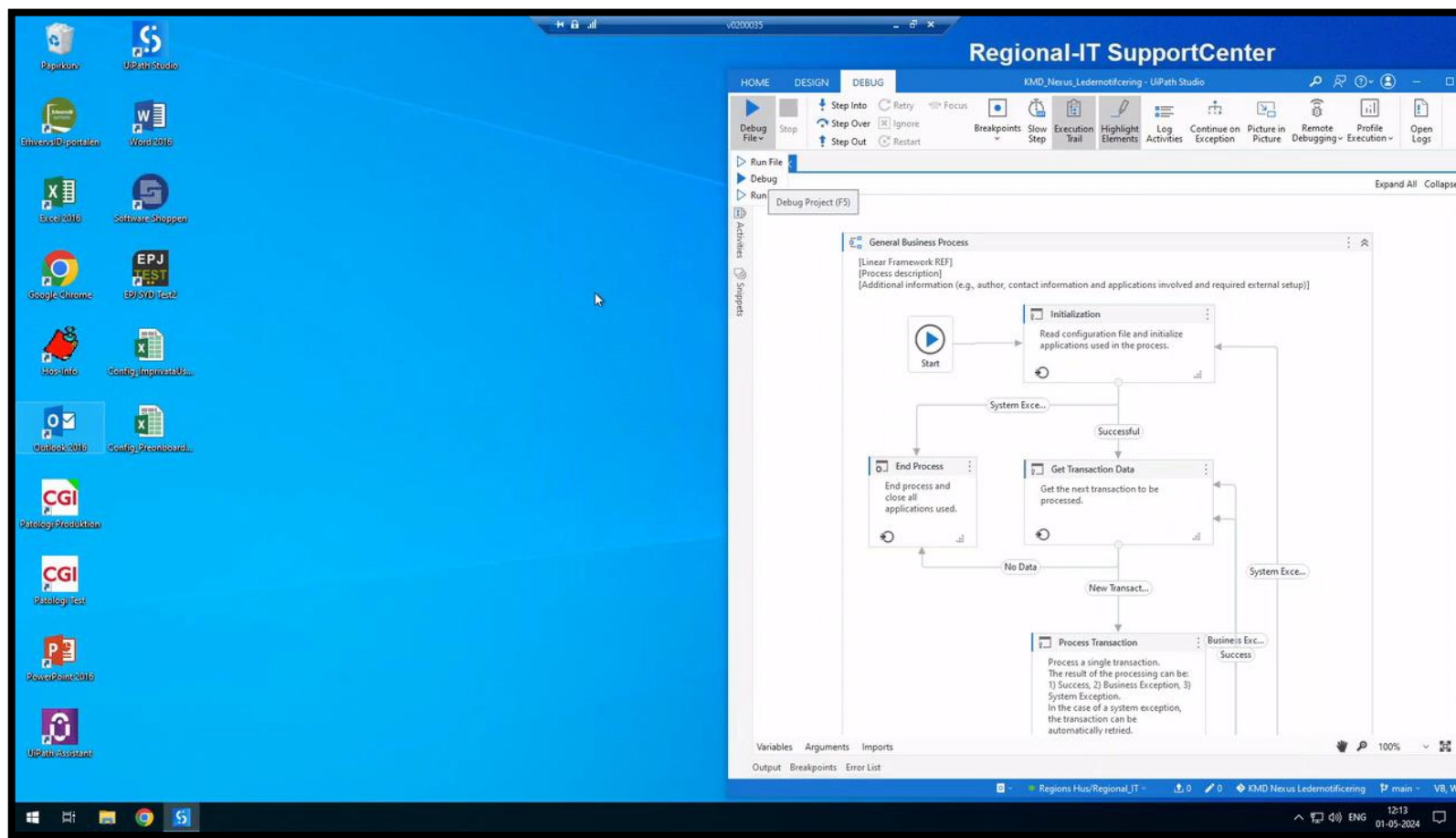
Hurtig læring og dialog på udvalgte typer af magtanvendelser



CT: 7 min

% VS tid: 75

LAD OS SE MAGTALENA ARBEJDE



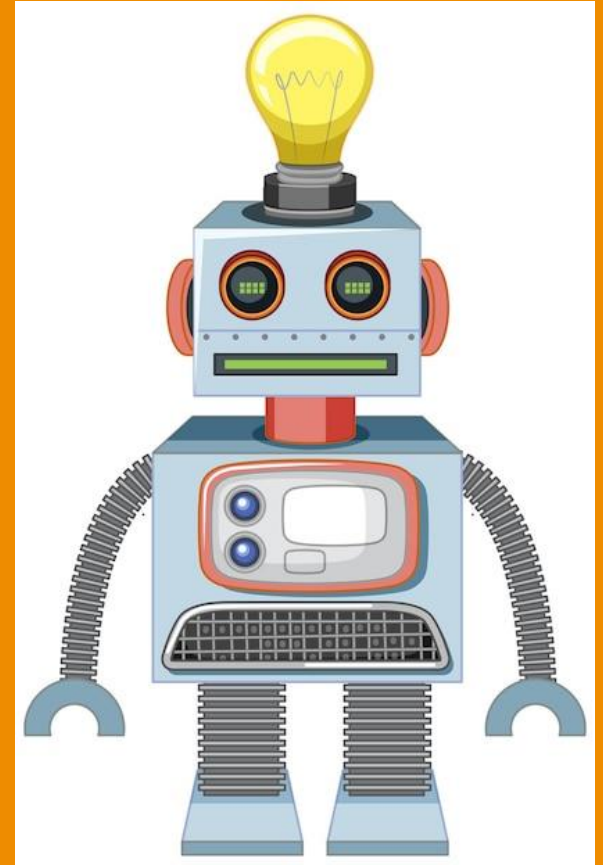
SPILDET SET I STØRRE TIDSPERSPEKTIV

	1 år	3 år
Antal fysiske check i Nexus for nye indberetninger (3 x dagligt)	1095 gange	
Antal gange der var mindst en indberetning til godkendelse	278 gange	
Antal gange hvor der var ikke en indberetning til godkendelse (1095 gg – 278 gg)	817 gange	
- Timer brugt på check hvor der ikke var en indberetning til godkendelse (5 min x 817 gg)	68 timer	204 timer

ANDRE AFLEDTE GEVINSTER

- 1. Straks-læring !**
- 2. Forbedret arbejdsmiljø for ledere og medarbejdere**
- 3. Bedre brug af ledernes tid + kompetencer**

SÅDAN KOMMER DU SELV IGANG



Socialområdet

Regional IT

 Region
Syddanmark

GODE IDÉER

- Kendskab til muligheder og begrænsninger ift. RPA ✓
- Idéer til egnede processer



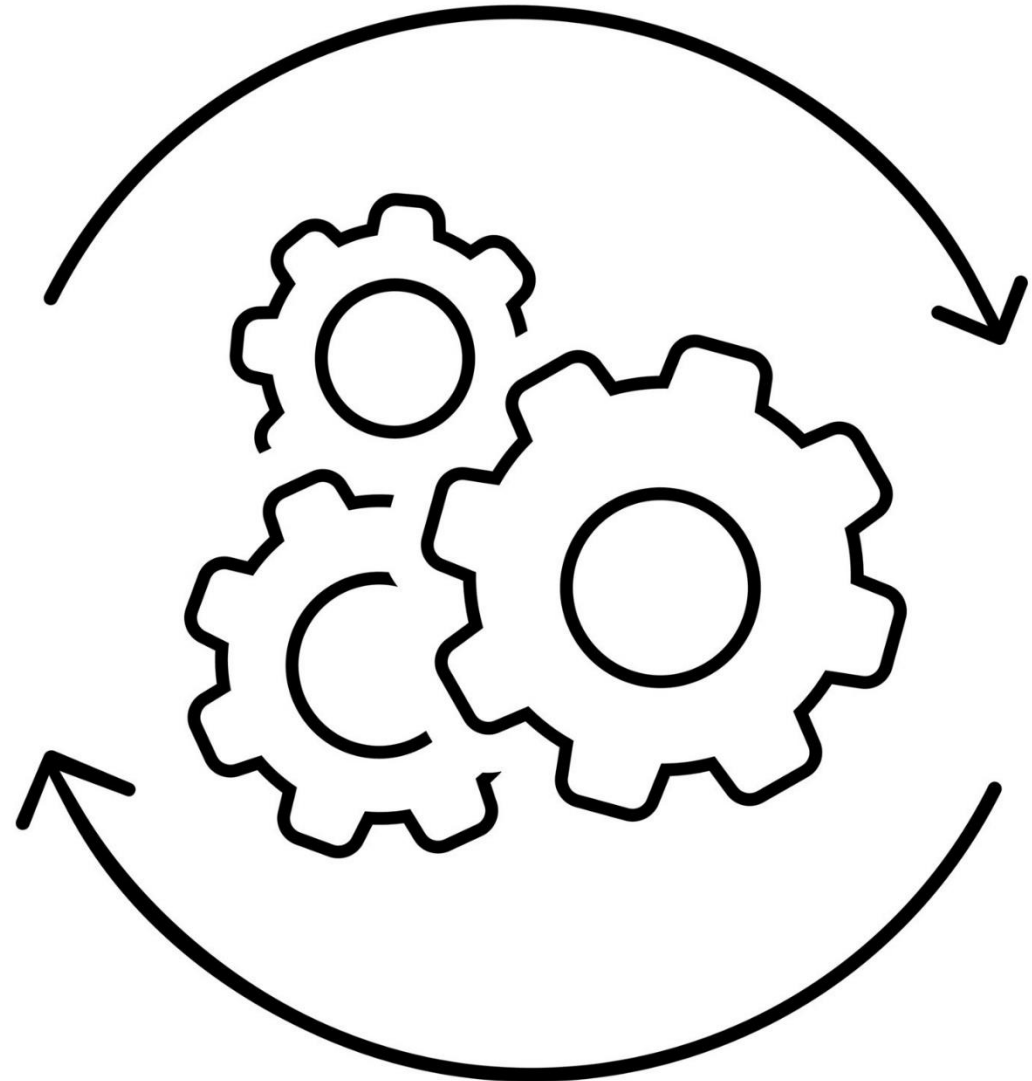


TID

- Mulighed for at afsætte tid til iterativ udvikling
- Tid til test
- Ingen *magi*

VELDEFINEREREDE PROCESSER

- Proceskendskab /
Domænekendskab
- Procesafdækning fx manualer,
mulighed for skærmoptagelse
- *Ikke* strøm til papir





KLARE AFTALER

- Hvem skal gøre hvad hvornår?
- Hvordan håndteres evt. fejl?
- Hvad gør man hvis robotten holder op med at virke?
- Drift....

INVESTERING

- Udvikling
- Drift
- RIT \$ = 💪



PRISMODEL FOR RPA UDVIKLING

Indledende drøftelser og afdækning af automatiseringspotentiale : **0 kr.**

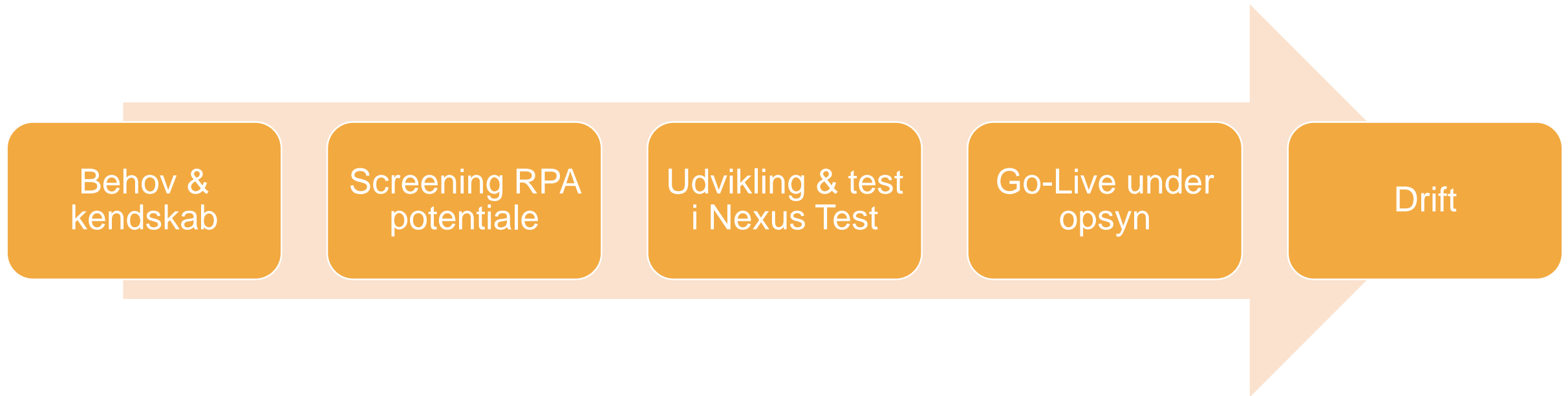
Udvikling

- Udviklings timer afregnes med udgangspunkt i RIT Timepris: **670 kr / time**
- Der gives estimat på en samlet pris for udvikling – kun reel tid bliver faktureret

Drift

- Eventuel køb af robotlicens (sjældent).
- Almindelig drift og vedligehold = **10 -20 % af den oprindelig udviklingspris p.a.**
- *Udviklingsprisen for Magtalena ≈ 30.000 kroner.*

SÅDAN KOM SOCIALOMRÅDET IGANG

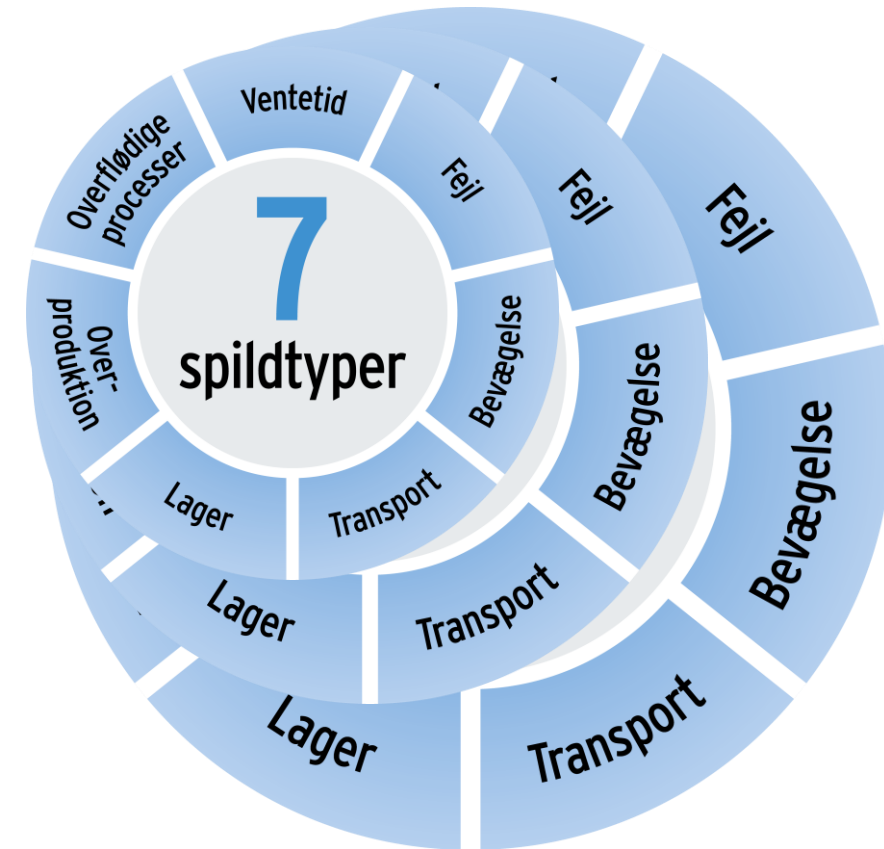


(Praksis + Forbedringskonsulent + RIT RPA udvikler)

SKALERING OG UDBYGNING

- Allerede nye ideer til udbygning
- Tænk skalering fra starten
- Skalering til andre enheder

$$\text{Spildtid} * X = Y Y Y Y$$



PERSPEKTIVER

Praksis	Forbedringsteamet	Regional IT
<ul style="list-style-type: none">• Der spares ikke kun tid.	<ul style="list-style-type: none">• Praksisnær – ikke teknisk – samarbejde med IT	<ul style="list-style-type: none">• Hvad der umiddelbart virkede som et lille spild var meget større
<ul style="list-style-type: none">• Vi vil have flere RPA robotter	<ul style="list-style-type: none">• I større grad sammentænke digitalisering ind i fremtidens løsninger	<ul style="list-style-type: none">• Socialområdet har større automatiseringspotentialer end jeg ville have troet
<ul style="list-style-type: none">• Godt samarbejde i arbejdsgruppen	<ul style="list-style-type: none">• RPA og måske AI på andre af Socialområdets processer	<ul style="list-style-type: none">• God proces med både konsulent og praksis.

BAL-KORT

d.

1. Vals *Pianissimo*
2. do. *Schaffalitzky*
3. do. *Briegleb*
4. Borddans *Wolff*
5. Cottillon *Reiter*
6. Les Lanciers *Lesner*
7. Vals *Christina*
8. Extravals *Robert L. Ware*
9. do. *Verbalin*
10. do. *Joseph*



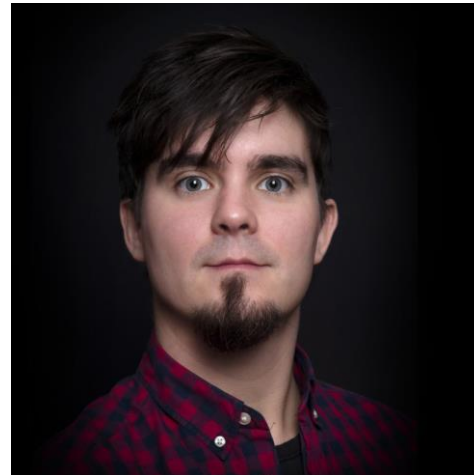
TAK FORDI I DELTOG



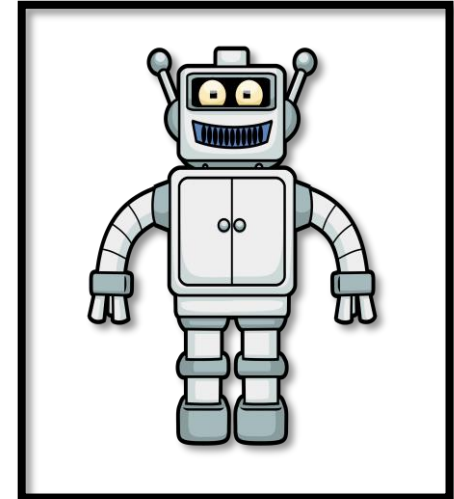
Jakob Steenbuck Møller
*Forbedringskonsulent,
SOC Drift & Udvikling*
jsm@rsyd.dk



Ulrik Nybo-Paulse
*Afdelingsleder,
SOC Egely afd. C*
uln@rsyd.dk



Peter Kenneth Engholm
*Automatiseringsspecialist,
Regional IT*
pke@rsyd.dk



MAGTalena,
Robotten