

# Spredning af innovation – ny viden og konkrete værktøjer

---

Lene Krogh Jeppesen // Chefkonsulent // [lkj@co-pi.dk](mailto:lkj@co-pi.dk)

Majken Præstbro // Innovationsspecialist // [mma@co-pi.dk](mailto:mma@co-pi.dk)



# Vores eftermiddag sammen

- Oplæg: Hvad er spredning af innovation og hvordan gør man det?
- Pitch af tre konkrete løsninger
- Pause
- Spredningssamtaler om de tre løsninger
- Afrunding



# Spredning af innovation

Hvor meget, hvad, hvorfor og hvordan?

---

Majken M. Præstbro, [mmp@co-pi.dk](mailto:mmp@co-pi.dk)

16. januar 2024







## At stjæle er en politisk-moralsk pligt

Blogindlæg | Innovationsdebatten | 25.02.14 | af Af Jacob Torfing, professor ved Roskilde Universitet

0



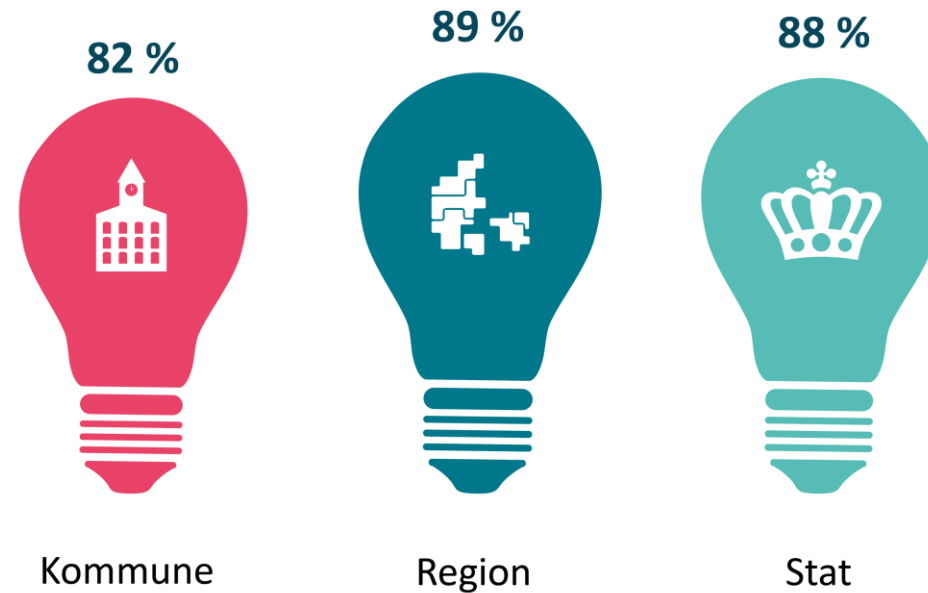
Offentlig innovation er  
at **gøre noget nyt,**  
der skaber **værdi.**

Skalering og spredning skaber  
**merværdi**

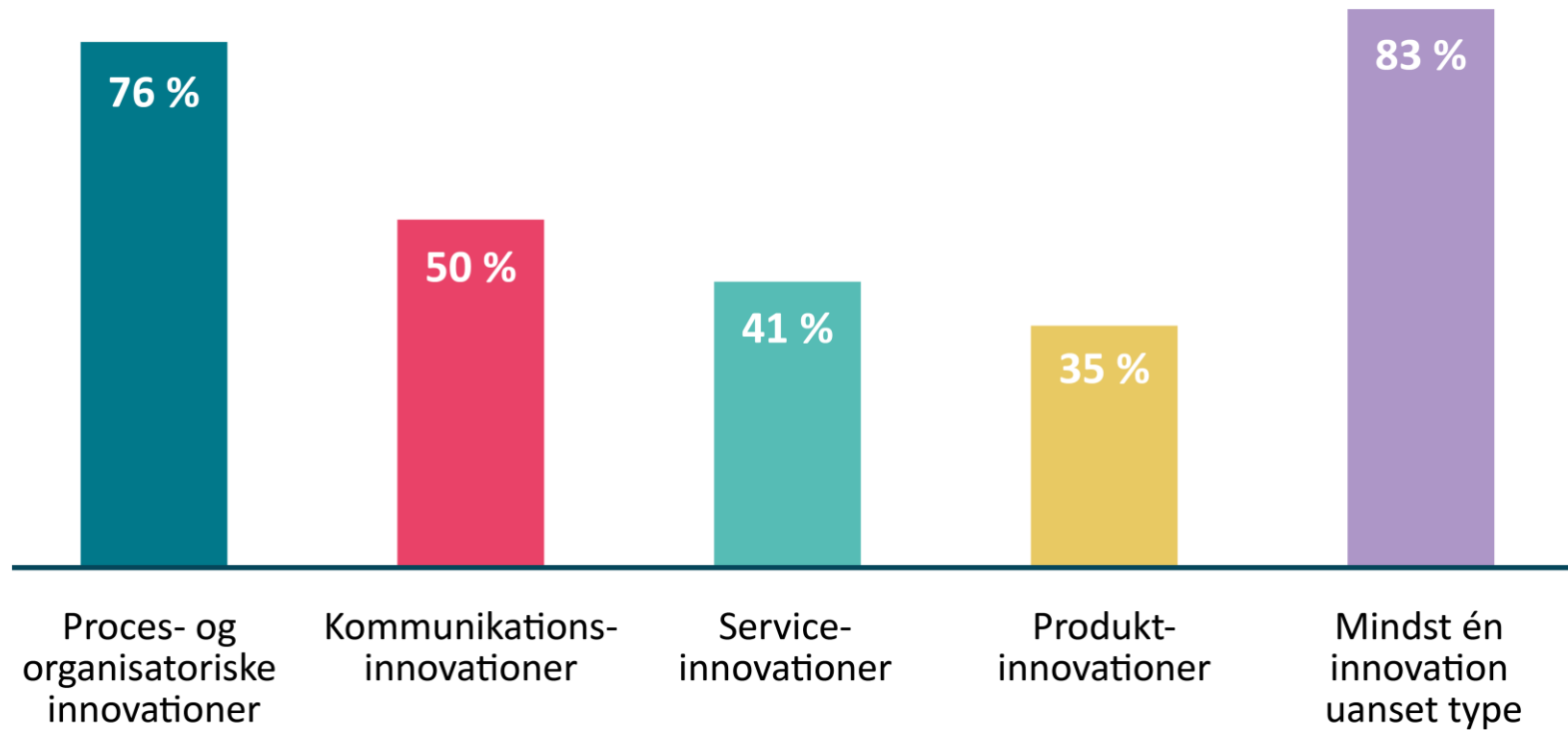
**Fire ud af fem offentlige arbejdspladser har indført mindst én innovation inden for en toårig periode**



# En stor del af både kommunale, regionale og statslige arbejdspladser er innovative

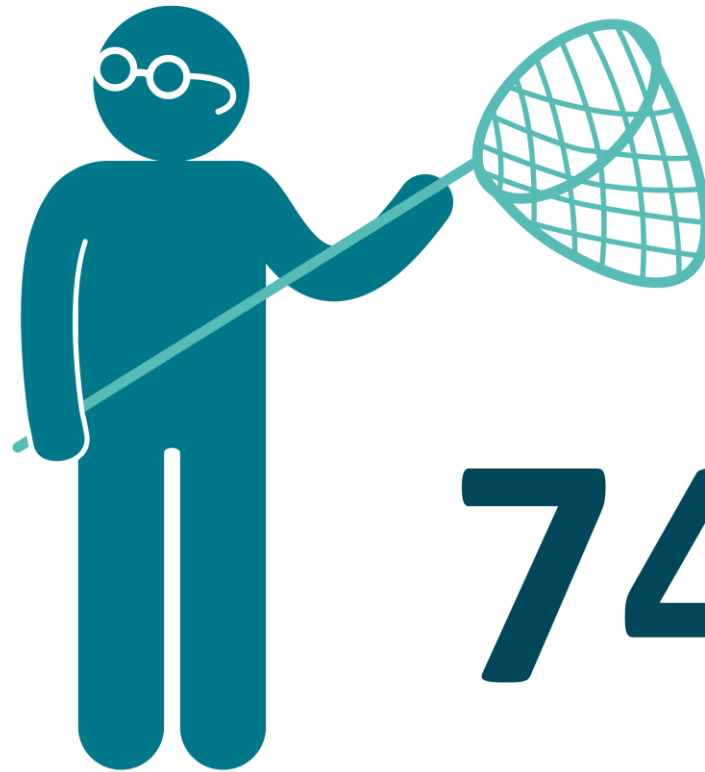


# Hvilke typer innovationer er indført?





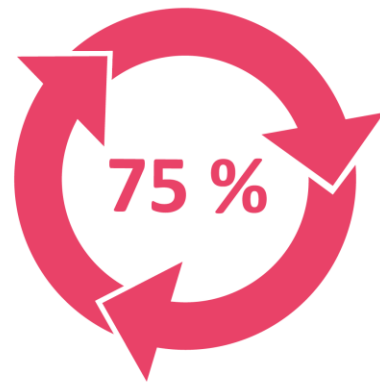
# Tre ud af fire offentlige innovationer er genbrug



**74%**



# De fleste offentlige innovationer er genbrug i både kommuner, regioner og i staten



Kommune



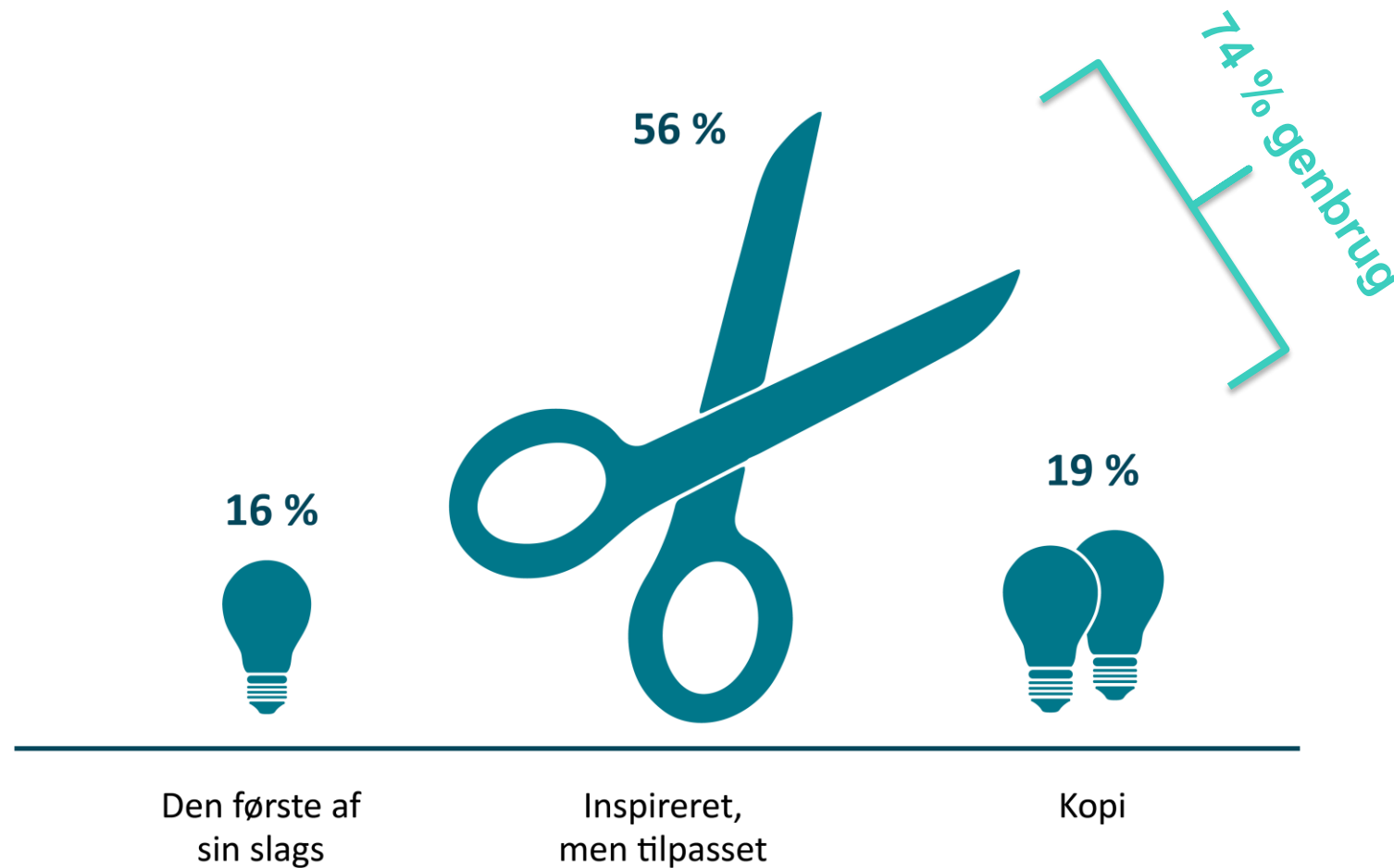
Region



Stat



# Innovationer kan være helt nye, tilpasninger eller kopier af andres løsninger



# KOPI Randers kopierer Holbæk



CASE

## SUCCESSFUL SLANKEKUR SPREDER SIG OVER HELE LANDET

Kommunale og regionale sundhedsinstitutioner kopierer i stor stil den såkaldte Holbæk-model til behandling af tykke børn. Kuren er en færdig pakke, som er lige til at implementere – og den virker på syv ud af 10.

I sommeren 2014 indtog et nyt behandlingstilbud Regionshospitalet i Randers og fire nordøstjyske kommuners sundhedscentre. Sundhedsplejerske Dorte Nikolajsen fra overvægtsklinikken ved Randers Sundhedscenter har aldrig set noget lignende.

“Flere taber sig, end jeg nogensinde før har set det,” siger sundhedsplejersken, der har arbejdet med overvægtige børn i mere end 15 år.

Behandlingsformen er ny i Randers, men ikke ny i det hele taget – den er nemlig kopieret ned til mindste detalje fra et projekt, otte andre kommuner påbegyndte i 2012.

“Vi gør fuldstændig, som de gør,” siger Dorte Nikolajsen. Hun har tidligere været med i innovationsprojekter, der ikke var kopieret fra andre.

“Der har man i meget højere grad diskuteret og fundet sine egne måder at gøre tingene på. Det har på nogle måder været mere udviklende for mig, men det kan jo være ligemeget, hvis det ikke hjælper børnene,” siger hun.



# TILPASNING

## Metoden spredes





# TILPASNING Spredning til nye målgrupper



# Hvordan sker spredning af innovation?



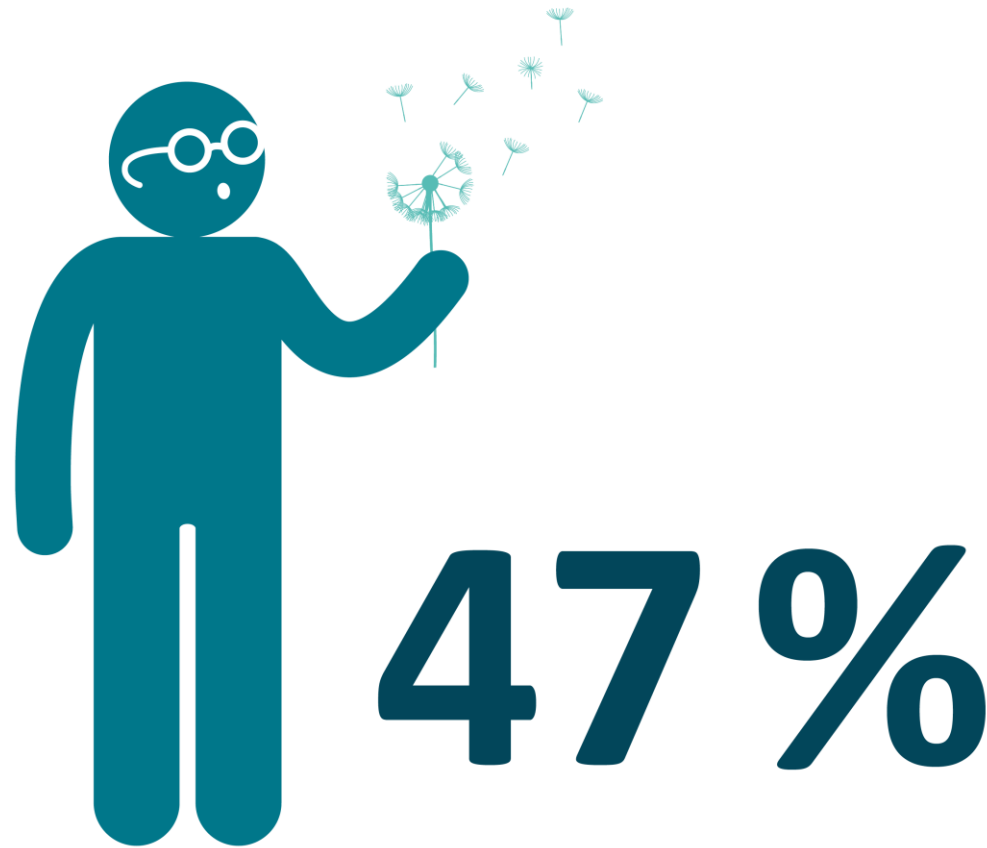
Dele + genbruge  
= sprede

Spredning er noget,  
vi gør sammen

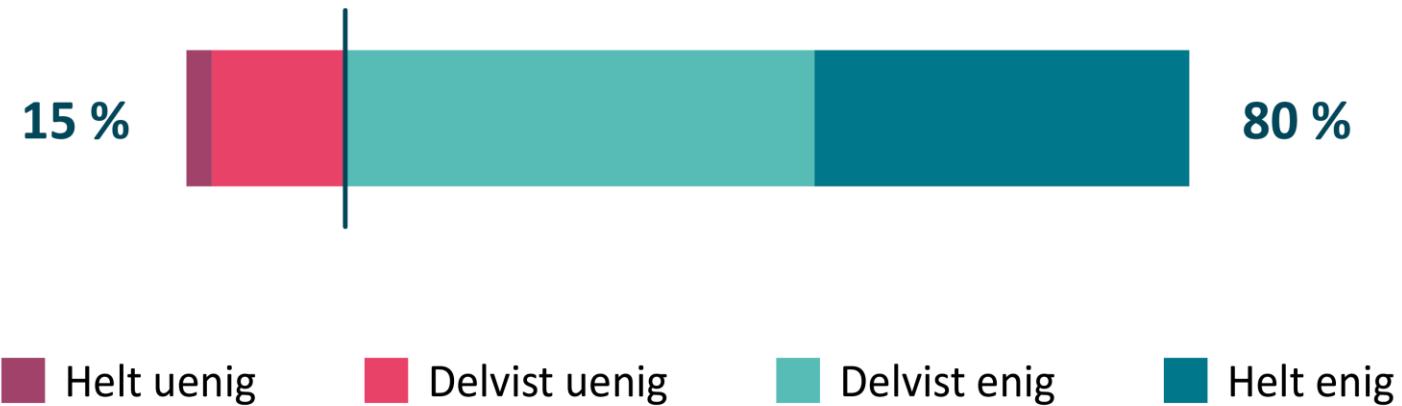




**Tæt på halvdelen af de offentlige innovationer er forsøgt delt, så andre kan genbruge løsningen**

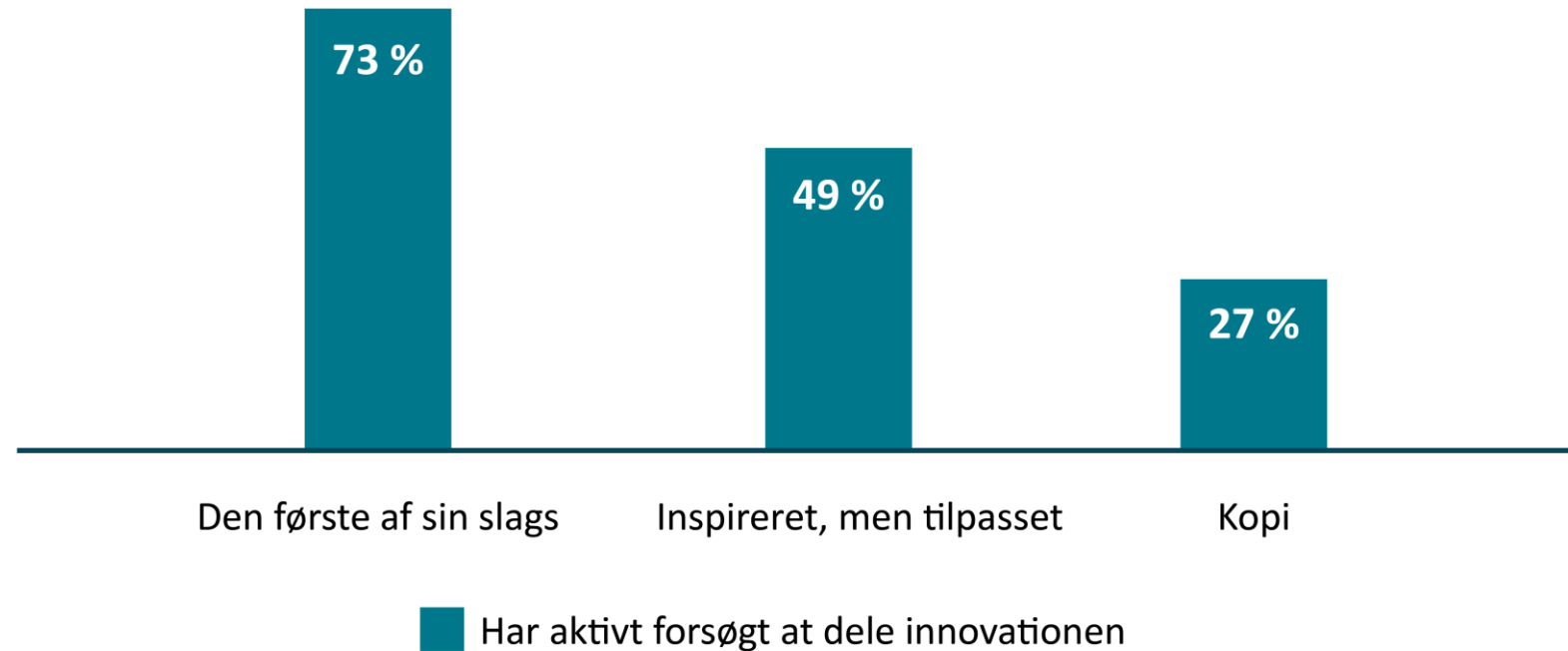


# Vi prioriterer at dele løsninger og erfaringer med andre arbejdspladser

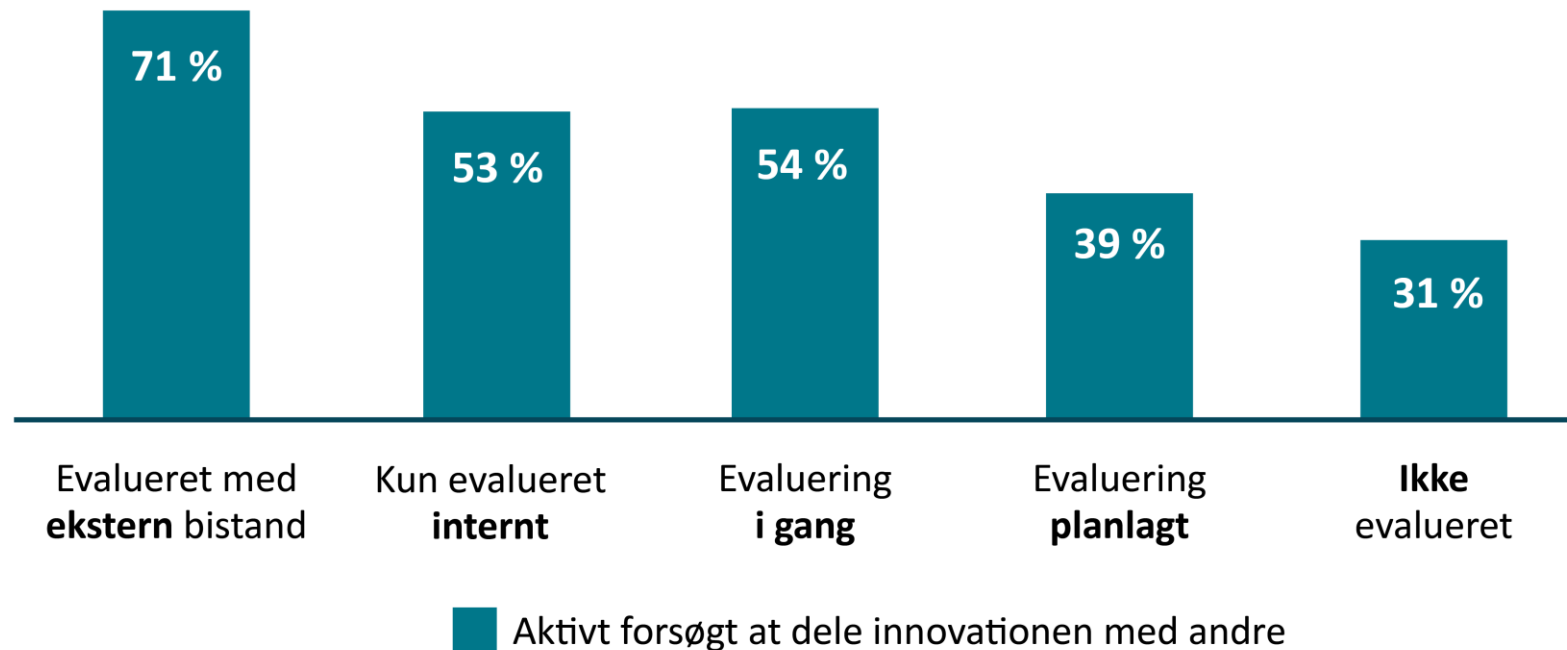




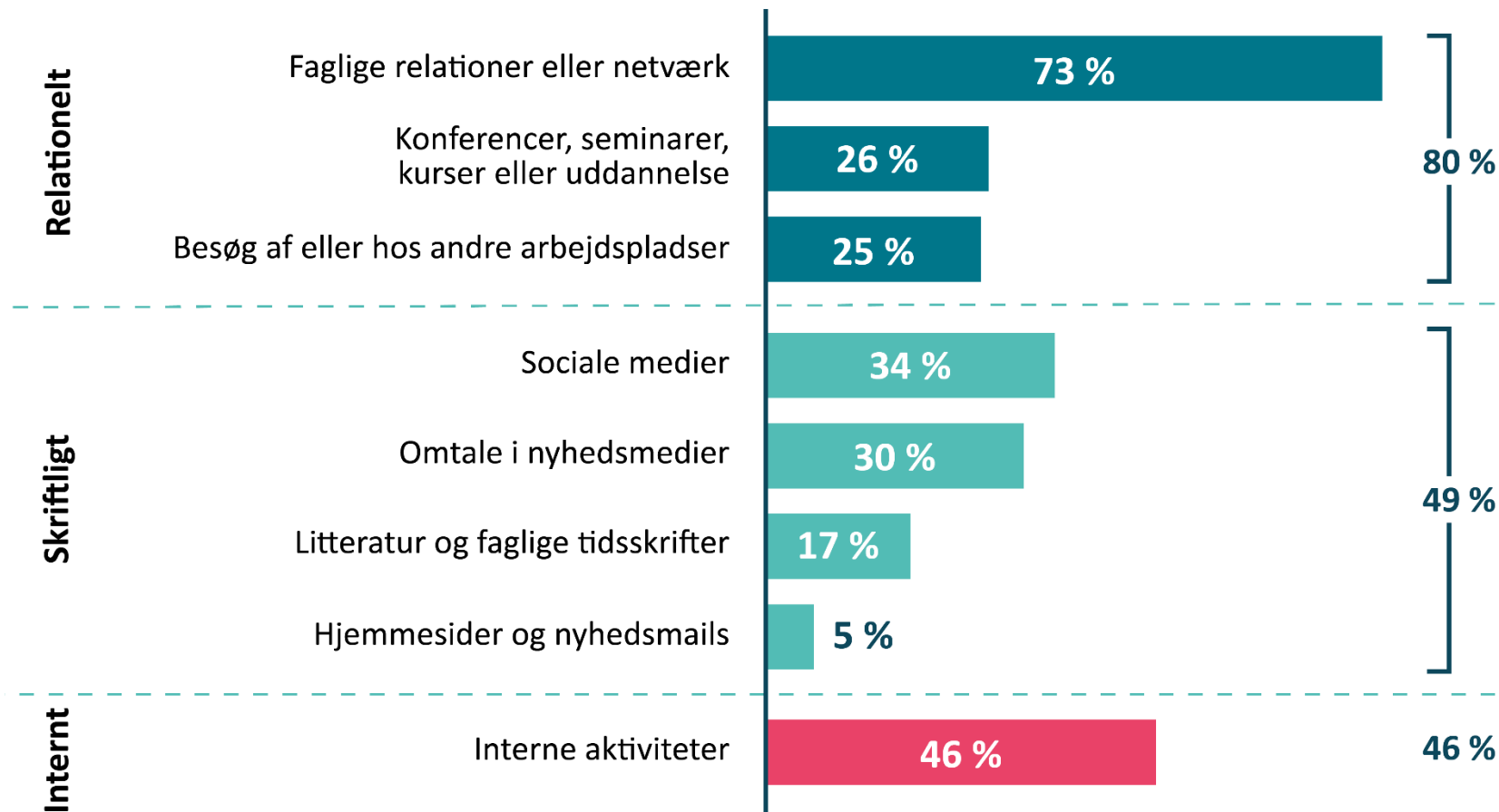
# Offentlige innovationer er oftest forsøgt delt, når de er den første af sin slags



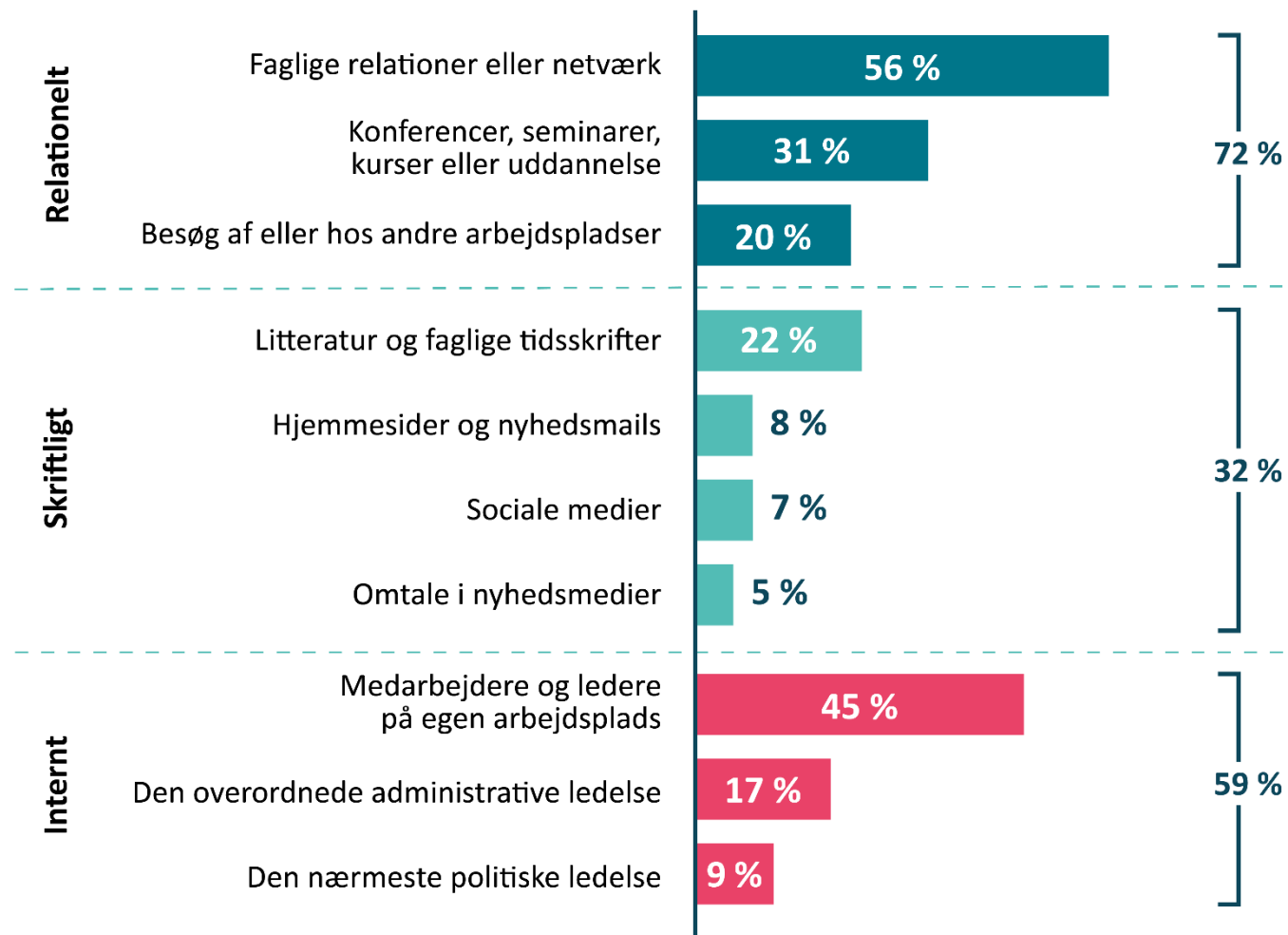
# Evaluerede innovationer forsøges oftere delt, så andre kan genbruge løsningen



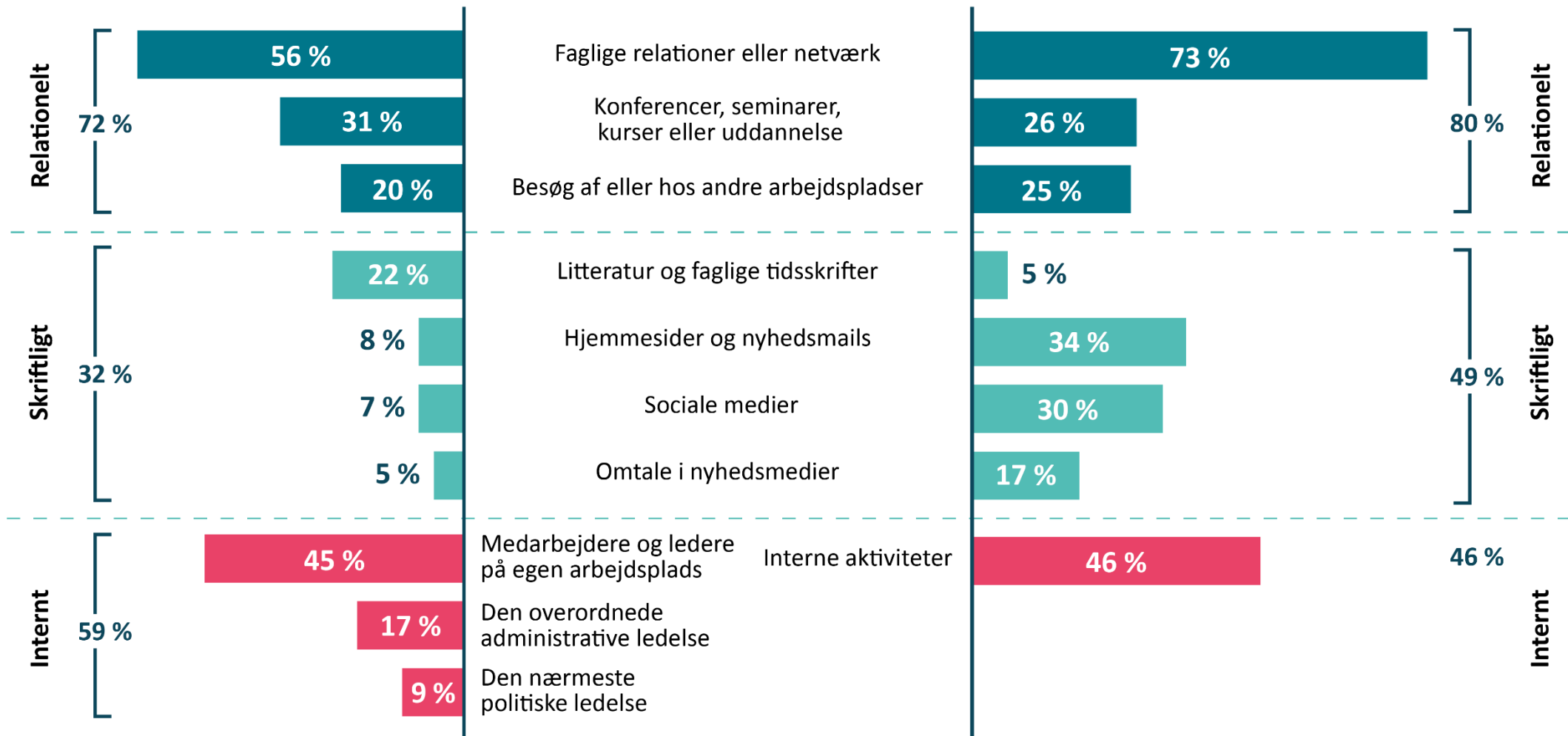
# Hvordan forsøgte I at dele jeres seneste innovation?



# Hvor hørte I om innovationen, I har genbrugt?



# Genbrugskanaler og delingskanaler





# Hvad kan vi lære af forskningen?

Hvad er vigtigt for at lykkes med spredning?

- Hvordan forløber den ideelle spredningsproces?
- Har nogle innovationer lettere ved at blive spredt end andre?
- Hvad kan styrke arbejdet med at dele og genbruge?



*Professor Trish Greenhalgh,  
læge og medicinsk forsker  
på University of Oxford.*



# Få succes med processen

- **Del viden både skriftligt og ved fysiske møder**
- Respekt for forskellighed
- **Tillid og åbenhed**
- **Den, der deler, skal hjælpe med oversættelsen, kan se muligheder**
- **Brug forløbet til at lære, husk at give hinanden feedback og forbedre innovationen**
- **Udvikl sammen med andre fra begyndelsen. Det giver et robust design og mere holdbare løsninger, der passer ind flere forskellige steder.**



# Hvilke innovationer spredes lettest?

En innovation spredes lettere, hvis den:

- opleves som fordelagtig af dem, der skal genbruge den
- er simpel, forståelig og ligetil
- har veldokumenterede effekter
- passer til det, vi gør i forvejen
- **er mulig at afprøve og tilpasse og let at implementere gradvist**
- er på mode
- kan ses



# Hvad kan lette arbejdet med at genbruge?

Det hjælper spredning på vej, hvis de, der genbruger:



- Aktivt opsøger nye og innovative løsninger og viden om, hvordan de virker, og hvad det vil kræve af dem at indføre
- Oplever innovationen som relevant for og en forbedring af deres opgaveløsning
- Oplever innovationen som let at indføre og arbejde med
- Er motiverede og kompetente til at bruge den nye innovation
- **Kan tilpasse innovationen, så den passer til behovene**
- **Har adgang til viden om innovationen og træning i den, mens de indfører den**
- Er gode brobyggere både i og ud af organisationen (og støttes i arbejdet)



# Opbyg genbrugsevne i organisationen



Det hjælper spredning på vej, hvis genbrugernes organisation:

- Har et strategisk fokus på innovation
- Har ledige ressourcer (tid og kræfter)
- Har decentral beslutningskompetence
- **Er en lærende organisation**
- **Ser, at andre har genbrugt innovationen**  
(så er man mere tilbøjelig til at gøre det selv)





# SMARTPRISEN



midt

Uddeler af

## SMARTPRISEN 2017

Jytte N. Jacobsen  
Gårhaven, Søstremråde Søstervikens Vokse

For udvalgt afslutning af "Løft til Fremtiden og Faglig Udvikling"

**Kr. 25.000**

Kan bruges til  
uddannelsesformål, herunder brug af internet eller  
andere tekniske hjælpemidler til undervisning

Præsentation for SmartPrisen 2017

Den 8. september 2017

# Del både vasketøj og sølvtøj





1

## Tjek

Her finder I ud af, om det giver mening at sprede innovationen fra ét sted til et andet



## Test

Her prøver I innovationen af i den nye kontekst

2

3

## Tilpas

Her bliver innovationen tilpasset den nye kontekst



## Fjern

Her fjerner I forhindringer og gamle vaner, som står i vejen for innovationen

4

5

## Brug

Her tages innovationen i brug det nye sted



## Høst

Her gør I op, hvad I har fået ud af spredningen

6

1

# Tjek

Her finder I ud af, om det giver mening at sprede innovationen fra ét sted til et andet



## VI VIL DELE

Fortæl om innovationen og vis den frem

Find ud af, hvad det vil kræve at dele innovationen

Afklar jeres forventninger til udbytte af samarbejdet



## VÆRKTØJER

BESKRIV INNOVATIONEN

FORTÆL DEN GODE HISTORIE

KOM RUNDT OM LØSNINGEN

TJEK RELEVANS OG TIMING

AFSTEM FORVENTNINGER



## VI VIL GENBRUGE

Se innovationen fungere i praksis

Afklar om innovationen er relevant at genbruge

Vurder, hvad det vil kræve at genbruge innovationen



# Beskriv innovationen

Beskriv innovationen ultrakort, så det er klart, hvad den går ud på. Del relevante dokumenter, fx projektbeskrivelsen.

1  
Tjek



Fortæl om innovationen og vis den frem.



VI VIL DELE

## HVAD ER FORMÅLET?

*Hvorfor gik I i gang med innovationen?  
Hvilke behov ønskede I at opfylde, fx ift. brugere, politiske og strategiske visioner, organisationen osv.*

## HVAD GÅR LØSNINGEN UD PÅ?

*Hvordan fungerer den?*

## HVORDAN FORLØB PROCESSEN?

*Hvor er I blevet inspireret?  
Hvordan gjorde I (nævn de tre vigtigste aktiviteter)?  
Hvilke fejl har I begået?*



VI VIL GENBRUGE

## ER LØSNINGEN UMIDDELBART INTERESSANT FOR JER? HVORFOR?

Empty text box for response to the question: ER LØSNINGEN UMIDDELBART INTERESSANT FOR JER? HVORFOR?

## HAR I DE SAMME BEHOV?

Empty text box for response to the question: HAR I DE SAMME BEHOV?

Løsningens navn

Kontaktperson

Mail/telefon

Organisation

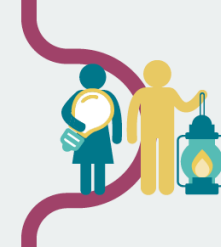


# Fortæl den gode historie

Fortæl den gode historie om innovationen og den værdi, den har skabt.

1

Tjek



Stil gerne op hos dem, der vil genbruge innovationen.



VI VIL DELE

Giv begejstringen videre og svar på spørgsmål.

HVORDAN VAR SITUATIONEN, FØR INNOVATIONEN KOM TIL – OG HVORDAN ER SITUATIONEN I DAG?

HVILKEN VÆRDI HAR INNOVATIONEN SKABT?

*Fx for borgere, virksomheder, medarbejdere, organisationen, samfundet*

HVORDAN KAN VÆRDIEN DOKUMENTERES?

*Fx med evalueringer, budgettal osv.*

KAN I VISE FORBEDRINGERNE HELT KONKRET?

*Fx gennem fotos, video eller en historie om et menneske, der har fået det bedre*



VI VIL GENBRUGE

Se innovationen i funktion. Fortæl den gode historie for at 'sælge' innovationen hos jer.

HVAD BEGEJSTRER DIG MEST VED INNOVATIONEN?

HVAD MANGLER DU AT VIDE FOR AT KUNNE FORTÆLLE HISTORIEN VIDERE?

Løsningens navn

Kontaktperson

Mail/telefon

Organisation



# Test

Her finder I ud af, om det giver mening at sprede innovationen fra ét sted til et andet



## VI VIL DELE

Del testresultater og viden om målgruppen

Observer den nye test

Få ny inspiration til at forbedre jeres innovation



## VÆRKTØJER

DEL VIDEN OM MÅLGRUPPEN

LÆR AF TEST

KOPIÉR ELLER TILPAS



## VI VIL GENBRUGE

Undersøg, hvad der skal testes

Planlæg og udfør testen

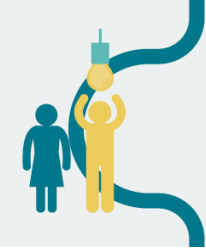
Del indsigter fra den nye test



# Del viden om målgruppen

Drøft målgruppen for den oprindelige innovation, og om målgruppen det nye sted er anderledes.

2  
Test



VI VIL DELE

HVAD SIGER MÅLGRUPPEN?

*Fx i interviews og ved personlig kontakt*

HVAD GØR MÅLGRUPPEN?

*Fx under observationer*

HVAD HAR OVERRASKET JER MEST VED MÅLGRUPPEN?

HVAD VED I ELLERS OM MÅLGRUPPEN?



VI VIL GENBRUGE

ER JERES MÅLGRUPPE DEN SAMME?  
KAN FLERE MÅLGRUPPER FÅ GAVN AF INNOVATIONEN?

SKAL I INDHENTE NY VIDEN OM MÅLGRUPPEN? HVILKEN?

Løsningens navn

Kontaktperson

Mail/telefon

Organisation



# Kopier eller tilpas

Overvej, om hele løsningen eller elementer af den kan genbruges uændret. Måske er det nødvendigt at tilpasse eller udvikle, så innovationen kan virke i den nye kontekst.

2

Test



VI VIL DELE

HVILKE DELE AF LØSNINGEN KAN KOPIERES?

HVAD SKAL TILPASSES ELLER UDVIKLES? HVORFOR? HVORDAN?

HVAD KAN I IKKE BRUGE? HVORFOR?

HVORDAN KAN I ØVE JER PÅ DEN NYE PRAKSIS?

*Hvad skal I gøre anderledes?  
Hvem skal øve sig på hvad?*



VI VIL GENBRUGE

Lær af tilpasningen det nye sted og overvej, om I kan forbedre jeres løsning.

Stil jer til rådighed for spørgsmål.

KAN JERES INNOVATION BRUGES PÅ NYE MÅDER?

ER DER NOGET, I KAN FORBEDRE VED JERES INNOVATION?

Løsningens navn

Kontaktperson

Mail/telefon

Organisation

3

# Tilpas

Her bliver innovationen tilpasset den nye kontekst



## VI VIL DELE

Del jeres viden og netværk

Lær af eventuelle tilpasninger



## VÆRKTØJER

GENBRUG KONTAKTER



## VI VIL GENBRUGE

Undersøg, om innovationen skal tilpasses

Udvikl det, der eventuelt mangler

Øv jer i at arbejde med den nye løsning

# Fjern

Her fjerner I forhindringer og gamle vaner, som står i vejen for innovationen



## VI VIL DELE

Fortæl, hvad der var nødvendigt at fjerne for at få den oprindelige innovation til at fungere

Fjern det, der stadig står i vejen



## VÆRKTØJER

FJERN FORHINDRINGERNE



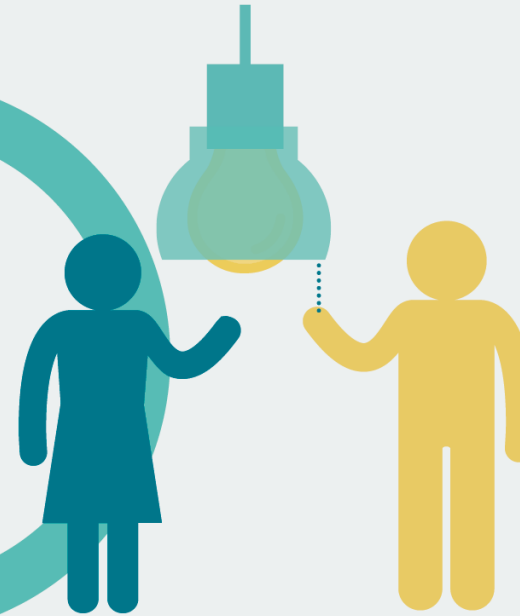
## VI VIL GENBRUGE

Fjern og aflær gamle rutiner, procedurer og andet, som står i vejen for innovationen

5

# Brug

Her tages innovationen i brug det nye sted



## VI VIL DELE

Stil jeres viden til rådighed

Lær af at se innovationen i brug et nyt sted



## VÆRKTØJER

TAG LØSNINGEN I BRUG



## VI VIL GENBRUGE

Lav en implementeringsplan

Indfør og juster løsningen sammen med brugerne

Evaluer innovationen løbende

# Høst

Her gør I op, hvad I har fået ud af  
spredningen



## VI VIL DELE

Gør den oprindelige innovation bedre  
Fejr gevinsterne med jeres egen organisation



## VÆRKTØJER

SÆT SPOT PÅ DET NYE  
FORTÆL OM GEVINSTERNE



## VI VIL GENBRUGE

Del jeres forbedringer af den oprindelige innovation  
Fejr gevinsterne med jeres egen organisation  
Spred den nye innovation til andre

Tilmeld dig CO-PI's nyhedsbrev på [co-pi.dk](https://co-pi.dk)

Center for Privat-Offentlig Innovation  
Kompagnistræde 20 A  
1208 København K  
[info@co-pi.dk](mailto:info@co-pi.dk) · 61 81 31 10

